

# FOR RENT

賃料	管理費等
52,000円	3,000円

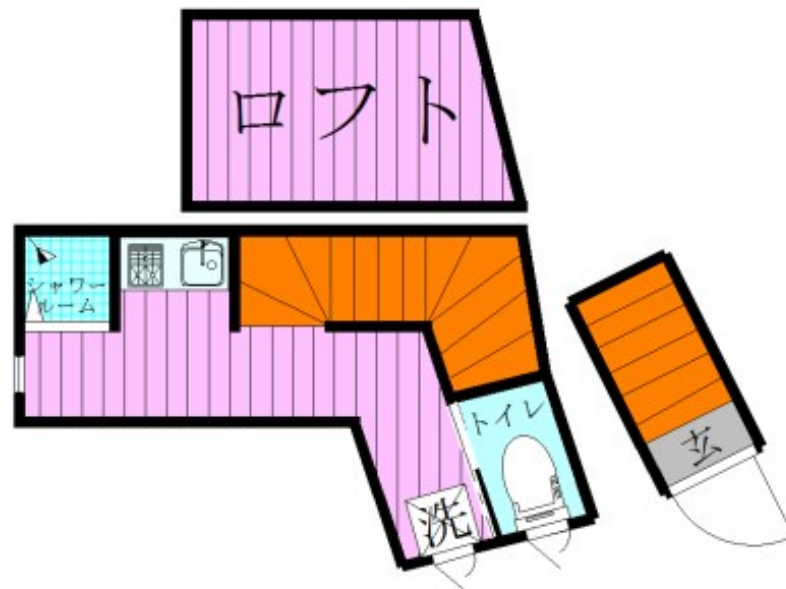
## 初期費用全額分割プランあり(契約時支払い0円)

2F以上,オートロック,ロフト,角住戸,最上階,通風良好,駅まで平坦,閑静な住宅街,平坦地,メールボックス

【外観】



【間取り図】



間取り	1R		
敷金	無	礼金	無
敷引/償却金	-	保証金	無
物件種別	アパート		
建物名・部屋番号	サークルハウス北千住		
物件所在地	東京都足立区千住仲町		
交通	東京メトロ千代田線 北千住駅 徒歩7分 京成本線 千住大橋駅 徒歩11分		
間取詳細			
構造・規模	木造 2階建 2階		
専有面積	11㎡	向き	
築年月	2016年2月	契約期間	2年
損害保険	有	入居時期	即時
駐車場	無		
設備	24時間換気システム, IHキッチンヒーター, TVインターホン, インターホン, エアコン, エアコン全室		
その他費用	[一時金] 鍵交換: 36,300円 [月次費用] 安心サポート: 1,870円 事務手数料: 440円 [備考] 火災保険: 960円/月, 消臭抗菌施工・消火剤セット: 17,600円、短期解約違約金あり(1年未満: 月額合計額の1ヶ月分)		
入居諸条件	ペット不可 事務所不可 楽器等の使用不可 法人可		
保証会社	必須 初回保証料: 総賃料の60%(最低30,000円)、年間更新料: 10,000円、月額事務手数料: 440円 /		
備考	初期費用全額分割プランあり(契約時支払い0円 但し審査あり)		

図面と現況が異なる場合は現況が優先となります。

間取りの「S」はサービスルーム(納戸)です。

情報更新日2026年4月7日

No.ksh-000071193

お問合せ先



国土交通大臣(2)第9031号  
公益社団法人東京都宅地建物取引業協会

株式会社ハウスナビ 北千住東口店

東京都足立区千住旭町4-15

TEL:03-5244-6121

FAX:03-5244-6122

E-mail: kitasenjuhigashiguchi@housenavi-chintai.com

URL: https://www.kitasenjuhigashiguchi.com/



携帯サイトから物件詳細を閲覧できます!

取引態様	手数料負担の割合	貸主	0%	借主	100%
仲介先物	手数料配分の割合	元付	0%	客付	100%