

—FOR RENT

賃料	管理費等
80,000円	3,000円

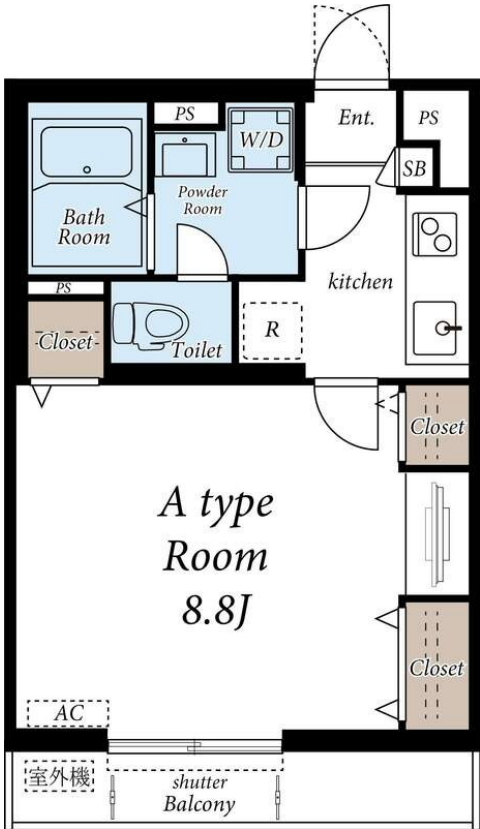
初期費用全額分割プランあり(契約時支払い0円)

24時間緊急通報システム,オートロック,セキュリティ有り,通風良好,駅まで平坦,閑静な住宅街,平坦地,メールボックス

【外観】



【間取り図】



間取り	1K		
敷金	無	礼金	1ヶ月
敷引 / 償却金	-	保証金	-
物件種別	マンション		
建物名・部屋番号	グレイス堀切菖蒲園		
物件所在地	東京都葛飾区小菅2丁目		
交通	京成本線 堀切菖蒲園駅 徒歩8分 常磐線各停 綾瀬駅 徒歩18分		
間取詳細	洋室(9畳) K(2畳)		
構造・規模	鉄骨 3階建 2階		
専有面積	28.56㎡	向き	東
築年月	2021年12月	契約期間	2年
損害保険	有 19,000円 24ヶ月	入居時期	2026年1月下旬
駐車場	無 駐輪場		
設備	24時間換気システム, 2口コンロ, TVインターホン, インターホン, ウォークインクローゼット, エアコン		
その他費用	[一時金] 退去時クリーニング: 41,800円 リブリクラブ: 7,700円 [月次費用] リブリクラブ月額会費: 2,200円 [備考] 室内消毒費用: 16,500円 カギ交換費用: 24,200円		
入居諸条件	ペット不可 事務所不可 楽器等の使用不可 法人可		
保証会社	必須(全保連) 初回50%、月額1.1%		
備考	初期費用全額分割プランあり(契約時支払い0円 但し審査あり)		

図面と現況が異なる場合は現況が優先となります。

間取りの「S」はサービスルーム(納戸)です。

情報更新日2025年12月23日

No.ksh-0000070706

お問合せ先

国土交通大臣(2)第9031号
公益社団法人東京都宅地建物取引業協会

株式会社ハウスナビ 北千住東口店

東京都足立区千住旭町4-15
TEL:03-5244-6121 FAX:03-5244-6122
E-mail: kitasenuhigashiguchi@housenavi-chintai.com
URL: https://www.kitasenuhigashiguchi.com/

携帯サイトから物件詳細を閲覧できます！

取引態様	手数料負担の割合	貸主	0%	借主	100%
仲介先物	手数料配分の割合	元付	0%	客付	100%