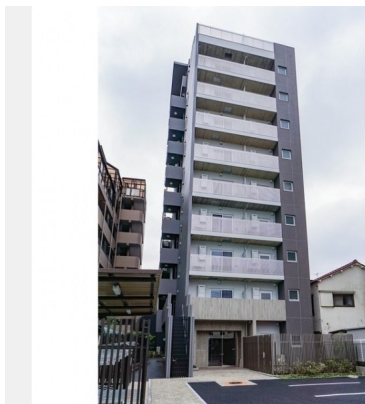


FOR RENT

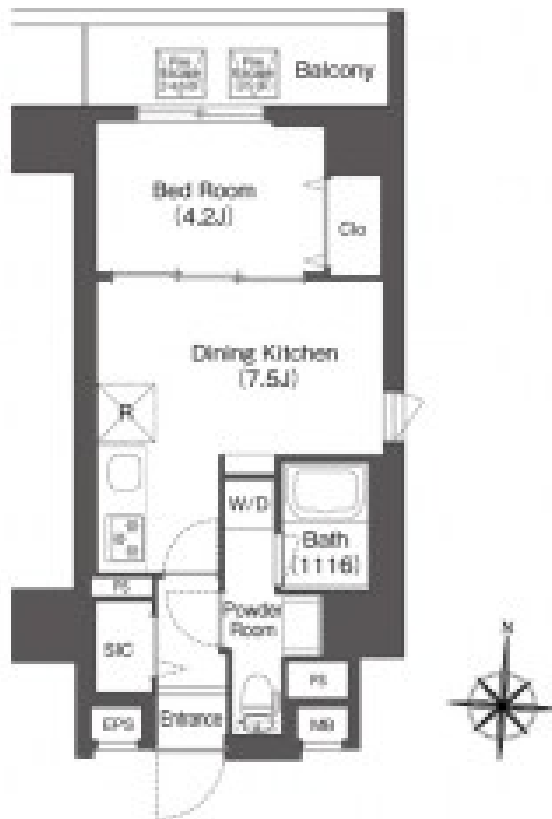
賃料	管理費等
134,000円	10,000円

防犯カメラ 駅まで平坦 閑静な住宅街 平坦地 2F以上 オートロック ダブルロック ディンプルキー 通風良好

【外観】



【間取り図】



図面と現況が異なる場合は現況が優先となります。

間取りの「S」はサービスルーム(納戸)です。

間取り	1DK		
敷金	1ヶ月	礼金	無
敷引 / 償却金	-	保証金	-
物件種別	マンション		
建物名・部屋番号	コンフォリア南千住		
物件所在地	東京都荒川区南千住5丁目		
交通	つくばエクスプレス 南千住駅 徒歩3分 東京メトロ日比谷線 三ノ輪駅 徒歩11分		
間取詳細	DK(7.5畳) 洋室(4.2畳)		
構造・規模	鉄筋コンクリート 11階建 6階		
専有面積	31.68㎡	向き	北
築年月	2023年9月	契約期間	2年
損害保険	有 16,500円 24ヶ月	入居時期	2026年1月下旬
駐車場	要問い合わせ 駐輪場		
設備	24時間換気システム, 3口以上コンロ, B S, C S, T V インターホン, エアコン, ガスキッチン, ガスコン		
その他費用	[一時金] 鍵交換代: 33,000円 清掃費: 44,000円 エアコン清掃費: 11,000円 [備考] 1年以内解約時賃料1ヶ月相当違約金有		
入居諸条件	ペット可 事務所不可 楽器等の使用不可 性別不問		
保証会社	必須 初回保証料: 総賃料等の50%(最低2万円) 月額保証料: 総賃料等の1%(更新料無) 他プラン有		
備考	初期費用全額分割プランあり(契約時支払い0円 但し審査あり)		

情報更新日2025年12月18日

No.ksh-0000070524

お問合せ先



国土交通大臣(2)第9031号
公益社団法人東京都宅地建物取引業協会

株式会社ハウスナビ 北千住東口店

東京都足立区千住旭町4-15

TEL:03-5244-6121

FAX:03-5244-6122

E-mail: kitasenuhigashiguchi@housenavi-chintai.com

URL: https://www.kitasenuhigashiguchi.com/



携帯サイトから物件詳細を閲覧できます！

取引態様	手数料 負担の割合	貸主	0%	借主	100%
仲介先物	手数料 配分の割合	元付	0%	客付	100%