

# FOR RENT

賃料	管理費等
76,500円	10,000円

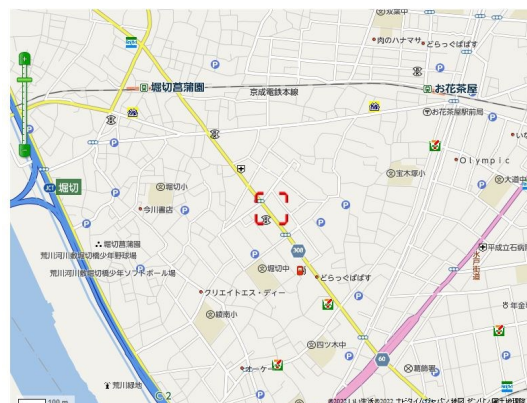
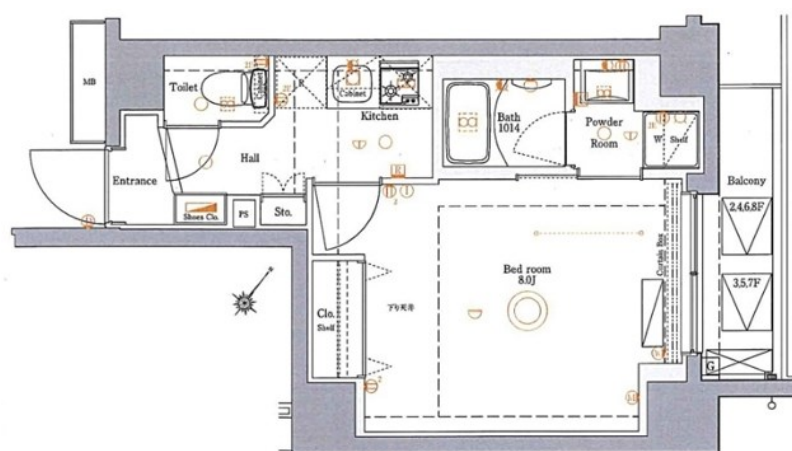
## 初期費用全額分割プランあり(契約時支払い0円)

2 F 以上,オートロック,角住戸,通風良好,駅まで平坦,閑静な住宅街,平坦地,防犯カメラ,メールボックス

### 【外観】



### 【間取り図】



図面と現況が異なる場合は現況が優先となります。

間取りの「S」はサービスルーム(納戸)です。

間取り	1K		
敷金	無	礼金	1ヶ月
敷引 / 償却金	-	保証金	-
物件種別	マンション		
建物名・部屋番号	GROWS堀切菟蒲園AZ		
物件所在地	東京都葛飾区堀切3丁目		
交通	京成本線 堀切菟蒲園駅 徒歩10分 京成本線 お花茶屋駅 徒歩11分		
間取詳細	洋室(8畳)		
構造・規模	鉄筋コンクリート 10階建 3階		
専有面積	25.49㎡	向き	東
築年月	2017年11月	契約期間	1年
損害保険	有 10,000円 12ヶ月	入居時期	2026年2月下旬
駐車場	要問い合わせ 駐輪場 バイク置き場		
設備	24時間換気システム, 2口コンロ, B S, T V インターホン, インターホン, エアコン, ガスキッチン, ガス		
その他費用	[一時金] 契約事務手数料: 5,500円 鍵交換代: 27,500円 あんしんサポートa: 16,500円 [備考] 消臭除菌代: 8,800円 1年未満解約の場合賃料1ヶ月分の違約金		
入居諸条件	ペット可 事務所不可 楽器等の使用不可 性別不問		
保証会社	必須 (初回契約時) 50% (月額) 1%		
備考	初期費用全額分割プランあり(契約時支払い0円 但し審査あり)		

情報更新日2025年12月9日

No.ksh-0000070240

お問合せ先



国土交通大臣(2)第9031号  
公益社団法人東京都宅地建物取引業協会

株式会社ハウスナビ 北千住東口店

東京都足立区千住旭町4-15

TEL:03-5244-6121

FAX:03-5244-6122

E-mail: kitasenuhigashiguchi@housenavi-chintai.com

URL: https://www.kitasenuhigashiguchi.com/



携帯サイトから物件詳細を閲覧できます!

取引態様	手数料負担の割合	貸主	0%	借主	100%
仲介先物	手数料配分の割合	元付	0%	客付	100%