

—FOR RENT

賃料	管理費等
66,000円	7,000円

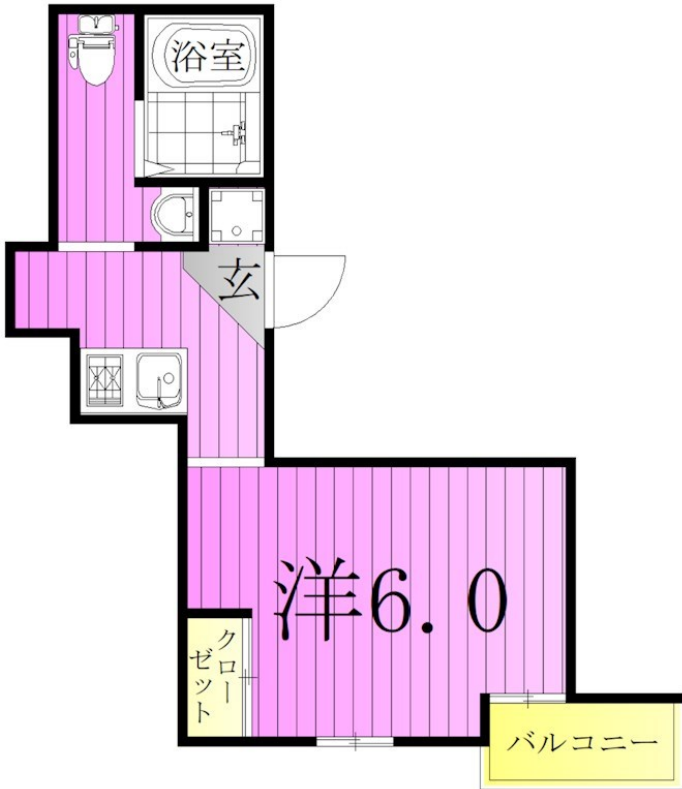
初期費用全額分割プランあり(契約時支払い0円)

2 F 以上, 2 面採光,オートロック,角住戸,最上階,全室 2 面採光,通風良好,駅まで平坦,閑静な住宅街,平坦地,防犯カメラ,メールボックス

【外観】



【間取り図】



間取り	1K		
敷金	無	礼金	1ヶ月
敷引 / 償却金	- -	保証金	無
物件種別	アパート		
建物名・部屋番号	アリピオ西新井		
物件所在地	東京都足立区西新井本町 5 丁目		
交通	東武伊勢崎線 西新井駅 徒歩10分 東武大師線 大師前駅 徒歩10分		
間取詳細			
構造・規模	木造 3階建 3階		
専有面積	26.49㎡	向き	西
築年月	2022年3月	契約期間	2年
損害保険	有 18,000円 24ヶ月	入居時期	即時
駐車場	駐輪場		
設備	2 4 時間換気システム, 2 口コンロ, I H キッキングヒーター, T V インターホン, インターホン, エアコン,		
その他費用	[月次費用] Code:BLU : 550円 [備考] 自転車登録ステッカー代 : 2,200円		
入居諸条件	ペット不可 事務所相談 楽器等の使用不可 法人可		
保証会社	必須 初回 : 利用料賃料の50% ~。		
備考	初期費用全額分割プランあり(契約時支払い0円 但し審査あり)		

図面と現況が異なる場合は現況が優先となります。

間取りの「S」はサービスルーム(納戸)です。

情報更新日2025年12月8日

No.ksh-0000069779

お問合せ先

国土交通大臣(2)第9031号  
公益社団法人東京都宅地建物取引業協会

株式会社ハウスナビ 北千住東口店

東京都足立区千住旭町4-15  
TEL:03-5244-6121 FAX:03-5244-6122  
E-mail: kitasenuhigashiguchi@housenavi-chintai.com  
URL: https://www.kitasenuhigashiguchi.com/

携帯サイトから物件詳細を閲覧できます！

取引態様	手数料負担の割合	貸主	0%	借主	100%
仲介先物	手数料配分の割合	元付	0%	客付	100%