

賃料	管理費等
149,000円	15,000円

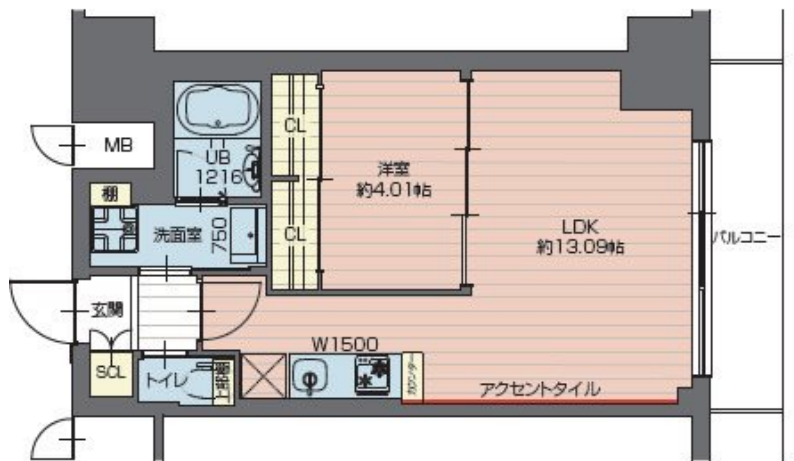
初期費用全額分割プランあり(契約時支払い0円)

オートロック,高層階,眺望良好,通風良好,陽当たり良好,駅まで平坦,駅前,平坦地,メールボックス

【外観】



【間取り図】



間取り	1LDK		
敷金	無	礼金	無
敷引/償却金	-	保証金	-
物件種別	マンション		
建物名・部屋番号	プレジオ西新井		
物件所在地	東京都足立区西新井7丁目		
交通	日暮里・舎人ライナー 西新井大師西駅 徒歩1分 東武大師線 大師前駅 徒歩19分		
間取詳細	LDK(13.09畳) 洋室(4.01畳)		
構造・規模	鉄筋コンクリート 15階建 3階		
専有面積	41.04㎡	向き	南
築年月	2025年11月	契約期間	2年
損害保険	有 20,000円 24ヶ月	入居時期	即時
駐車場	有(敷地内) 18700~23100円/月 駐輪場 バイク置き場		
設備	24時間換気システム, 2口コンロ, B S, C S, T Vインターホン, T V付浴室, インターホン, ウォークイ		
その他費用	[一時金] 退去時クリーニング費用: 66,000円 Relo Rent24 : 22,000円 [備考] 短期解約違約金: 1年未満/共益費込1ヶ月分		
入居諸条件	ペット可 事務所不可 楽器等の使用不可 性別不問		
保証会社	必須 初回:総賃料の20% 更新料:1%/月		
備考	初期費用全額分割プランあり(契約時支払い0円 但し審査あり)		

図面と現況が異なる場合は現況が優先となります。

間取りの「S」はサービスルーム(納戸)です。

情報更新日2026年3月3日

No.ksh-0000069559



国土交通大臣(2)第9031号  
公益社団法人東京都宅地建物取引業協会

株式会社ハウスナビ 北千住東口店

東京都足立区千住旭町4-15

TEL:03-5244-6121

FAX:03-5244-6122

E-mail: kitasenuhigashiguchi@housenavi-chintai.com

URL: https://www.kitasenuhigashiguchi.com/



携帯サイトから物件詳細を閲覧できます!

取引態様	手数料負担の割合	貸主	0%	借主	100%
仲介先物	手数料配分の割合	元付	0%	客付	100%