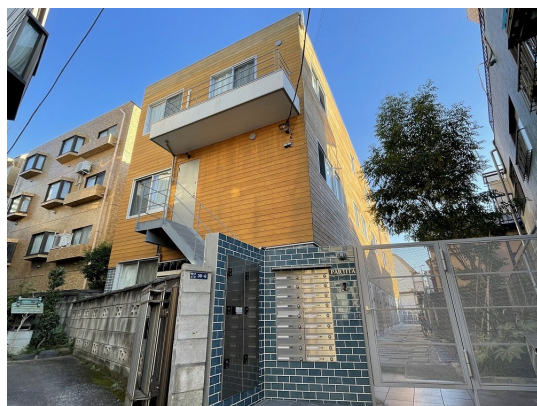


FOR RENT

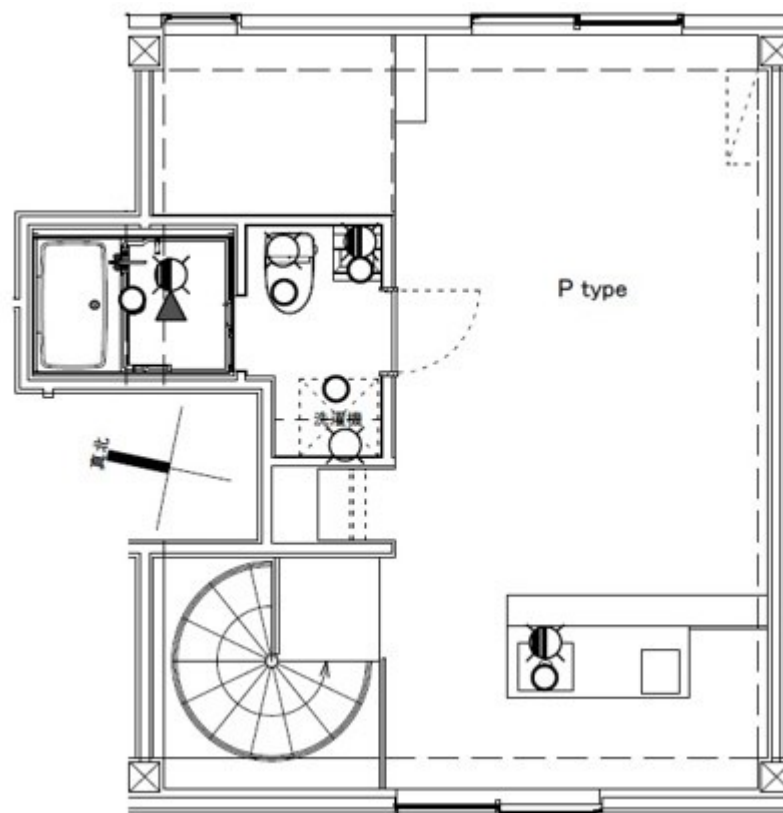
賃料	管理費等
98,000円	15,000円

2面採光,オートロック,ダブルロック,全室2面採光,通風良好,駅まで平坦,閑静な住宅街,平坦地,メールボックス

【外観】



【間取り図】



間取り	1LDK		
敷金	無	礼金	無
敷引 / 償却金	-	保証金	-
物件種別	マンション		
建物名・部屋番号	Parthita Yotsugi ~パルティータ四つ木~		
物件所在地	東京都葛飾区東四つ木4丁目		
交通	京成押上線 四ツ木駅 徒歩5分 京成本線 お花茶屋駅 徒歩25分		
間取詳細			
構造・規模	鉄骨3階建3階		
専有面積	41.74㎡	向き	東
築年月	2018年2月1日	契約期間	2年
損害保険	有 18,000円 24ヶ月	入居時期	即時
駐車場	無 駐輪場		
設備	2口コンロ,TVインターホン,インターホン,エアコン,エアコン全室,カウンターキッチン,ガスキッチン		
その他費用	[一時金] 鍵交換代: 38,500円 24時間サポート: 16,500円 書類作成費用: 11,000円 [備考] 短期解約違約金1ヶ月あり(1年未満)		
入居諸条件	ペット不可 事務所不可 楽器等の使用不可 二人可		
保証会社	必須 初回保証料: 総賃料の50%、以降1年毎1万円		
備考	初期費用全額分割プランあり(契約時支払い10円 但し審査あり)		

図面と現況が異なる場合は現況が優先となります。

間取りの「S」はサービスルーム(納戸)です。

情報更新日2025年12月11日

No.ksh-0000069524

お問合せ先



国土交通大臣(2)第9031号
公益社団法人東京都宅地建物取引業協会

株式会社ハウスナビ 北千住東口店

東京都足立区千住旭町4-15

TEL:03-5244-6121

FAX:03-5244-6122

E-mail: kitasenuhigashiguchi@housenavi-chintai.com

URL: https://www.kitasenuhigashiguchi.com/



携帯サイトから物件詳細を閲覧できます！

取引態様	手数料負担の割合	貸主	0%	借主	100%
仲介先物	手数料配分の割合	元付	0%	客付	100%

不動産コード: 2111156

物件管理コード: 1117928590050000375130

取引条件の有効期限は情報更新日より30日間となります。