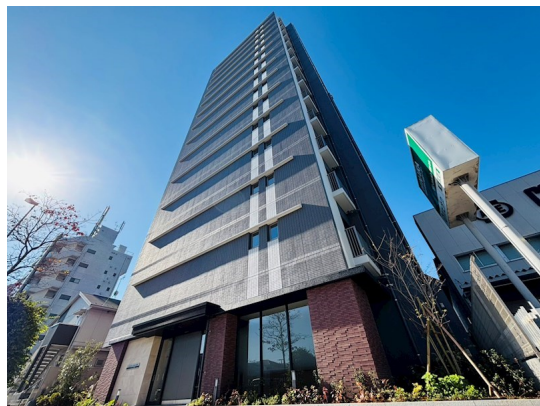


賃料	管理費等
156,000円	20,000円

初期費用全額分割プランあり(契約時支払い0円)

2F以上,オートロック,通風良好,南面バルコニー,南面リビング,陽当たり良好,タワー型マンション,駅まで平坦,駅前,平坦地,防犯カメラ,メールボックス

【外観】



【間取り図】



図面と現況が異なる場合は現況が優先となります。

間取りの「S」はサービスルーム(納戸)です。

間取り	1SLDK		
敷金	1ヶ月	礼金	1ヶ月
敷引/償却金	-	保証金	-
物件種別	マンション		
建物名・部屋番号	アーバンパーク谷在家		
物件所在地	東京都足立区皿沼2丁目		
交通	日暮里・舎人ライナー 谷在家駅 徒歩4分 東武大師線 大師前駅 徒歩29分		
間取詳細	LDK(12.13畳) 洋室(4.79畳) S(3.73畳)		
構造・規模	鉄筋コンクリート 15階建 2階		
専有面積	52.51㎡	向き	南
築年月	2025年10月	契約期間	2年
損害保険	有 20,000円 24ヶ月	入居時期	即時
駐車場	有(敷地内) 27500円/月 ~ 駐輪場 バイク置き場		
設備	24時間換気システム, 2口コンロ, 3口以上コンロ, TVインターホン, インターホン, エアコン, エアコン		
その他費用	[備考] 1年以内での解約の場合、賃料+共益費1ヶ月分の違約金あり		
入居諸条件	ペット可 事務所不可 楽器等の使用不可 性別不問		
保証会社	必須 初回保証料: 月額賃料等の40% 月額保証料: 1%		
備考	初期費用全額分割プランあり(契約時支払い0円 但し審査あり)		

情報更新日2026年4月14日

No.ksh-0000069496



お問合せ先
 国土交通大臣(2)第9031号
 公益社団法人東京都宅地建物取引業協会
株式会社ハウスナビ 北千住東口店
 東京都足立区千住旭町4-15
 TEL:03-5244-6121 FAX:03-5244-6122
 E-mail: kitasenuhigashiguchi@housenavi-chintai.com
 URL: https://www.kitasenuhigashiguchi.com/



携帯サイトから物件詳細を閲覧できます!

取引態様	手数料負担の割合	貸主	0%	借主	100%
仲介先物	手数料配分の割合	元付	0%	客付	100%