

# FOR RENT

賃料	管理費等
65,000円	4,000円

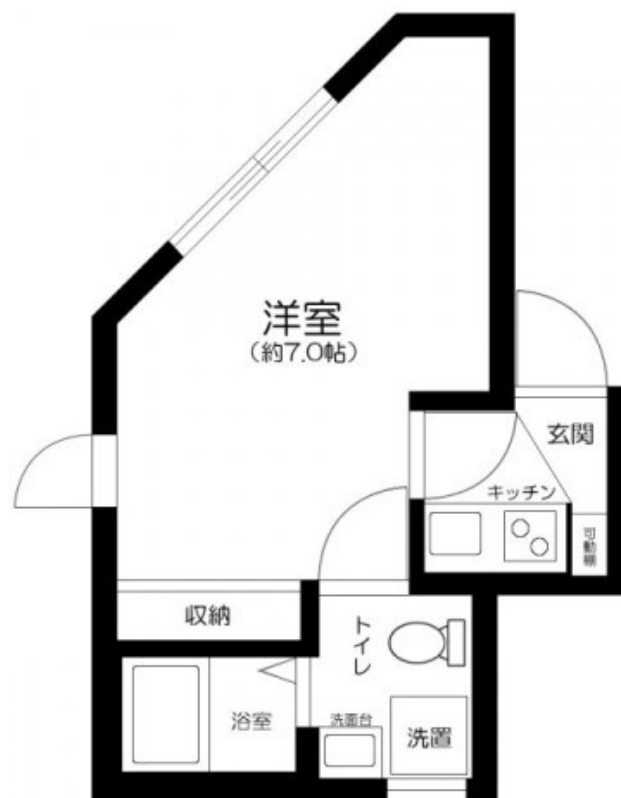
## 初期費用全額分割プランあり(契約時支払い10円

駅まで平坦 閑静な住宅街 平坦地 最上階 2F以上 角住戸 2面採光 全室2面採光 通風良好

【外観】



【間取り図】



間取り	1K		
敷金	1ヶ月	礼金	1ヶ月
敷引 / 償却金	-	保証金	-
物件種別	アパート		
建物名・部屋番号	レゼント		
物件所在地	東京都葛飾区小菅1丁目		
交通	東武伊勢崎線 小菅駅 徒歩10分 常磐線各停 綾瀬駅 徒歩19分		
間取詳細	洋室(7畳) K(1.5畳)		
構造・規模	木造 3階建 3階		
専有面積	18.13㎡	向き	東
築年月	2025年2月1日	契約期間	2年
損害保険	有 20,000円 24ヶ月	入居時期	相談
駐車場			
設備	24時間換気システム, 2口コンロ, TVインターホン, インターホン, エアコン, ガス給湯, システムキッチン		
その他費用	[一時金] 鍵交換代: 26,400円 入居者サポート料: 22,000円 [備考] 解約時敷金償却 1ヶ月 家賃口座引落(手数料は契約者負担となります)		
入居諸条件	ペット不可 事務所不可 楽器等の使用不可 法人可		
保証会社	必須 初回保証料: 50% ~		
備考	初期費用全額分割プランあり(契約時支払い10円 但し審査あり)		

図面と現況が異なる場合は現況が優先となります。

間取りの「S」はサービスルーム(納戸)です。

情報更新日2025年12月9日

No.ksh-0000069491

お問合せ先



国土交通大臣(2)第9031号  
公益社団法人東京都宅地建物取引業協会

株式会社ハウスナビ 北千住東口店

東京都足立区千住旭町4-15

TEL:03-5244-6121

FAX:03-5244-6122

E-mail: kitasenjuhigashiguchi@housenavi-chintai.com

URL: https://www.kitasenjuhigashiguchi.com/



携帯サイトから物件詳細を閲覧できます！

取引態様	手数料負担の割合	貸主	0%	借主	100%
仲介先物	手数料配分の割合	元付	0%	客付	100%