

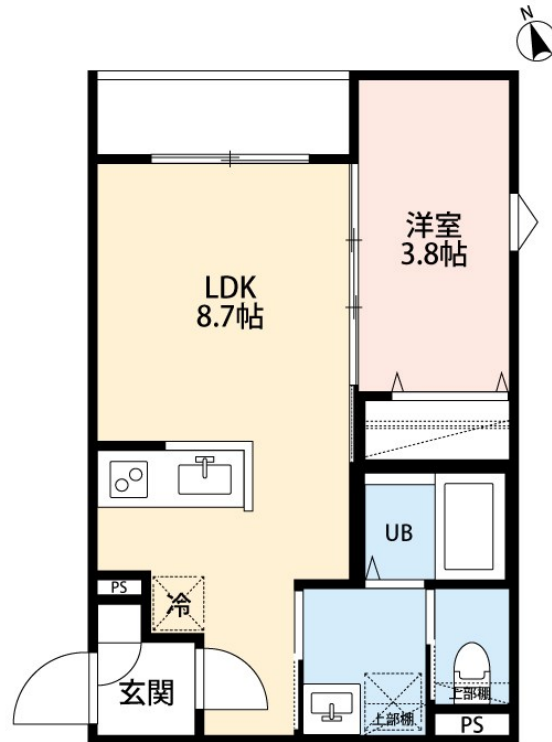
賃料	管理費等
122,000円	3,000円

駅まで平坦 閑静な住宅街 平坦地 最上階 オートロック 角住戸 2面採光 通風良好

【外観】



【間取り図】



間取り	1LDK		
敷金	無	礼金	無
敷引 / 償却金	-	保証金	-
物件種別	アパート		
建物名・部屋番号	AMALFI		
物件所在地	東京都葛飾区亀有3丁目		
交通	常磐線各停 亀有駅 徒歩11分 京成金町線 京成金町駅 徒歩24分		
間取詳細	LDK(8.7畳) 洋室(3.8畳)		
構造・規模	木造 3階建 1階		
専有面積	29.4㎡	向き	北
築年月	2025年12月1日	契約期間	2年
損害保険	有	入居時期	2026年1月上旬
駐車場	無		
設備	敷地内ゴミ置き場 宅配BOX システムキッチン カウンターキッチン ガスコンロ設置済 2口コンロ		
その他費用	[一時金] 入居者アプリ設定費: 16,500円 [月次費用] ルームサポートサービス: 2,700円 [備考] ルームクリーニング代: 55,000円(退去時)、短期解約違約金有: 1年未満退去/家賃2ヶ月分、2年未満退去/家賃1ヶ月分		
入居諸条件	ペット不可 事務所不可 楽器等の使用不可 二人可		
保証会社	必須 (初回)総賃料の100%(月額)総賃料の2%		
備考	初期費用全額分割プランあり(契約時支払い10円 但し審査あり)		

図面と現況が異なる場合は現況が優先となります。

間取りの「S」はサービスルーム(納戸)です。

情報更新日2025年12月11日

No.ksh-0000069410

お問合せ先



国土交通大臣(2)第9031号
公益社団法人東京都宅地建物取引業協会

株式会社ハウスナビ 北千住東口店

東京都足立区千住旭町4-15

TEL:03-5244-6121

FAX:03-5244-6122

E-mail: kitasenuhigashiguchi@housenavi-chintai.com

URL: https://www.kitasenuhigashiguchi.com/



携帯サイトから物件詳細を閲覧できます！

取引態様	手数料負担の割合	貸主	0%	借主	100%
仲介先物	手数料配分の割合	元付	0%	客付	100%