

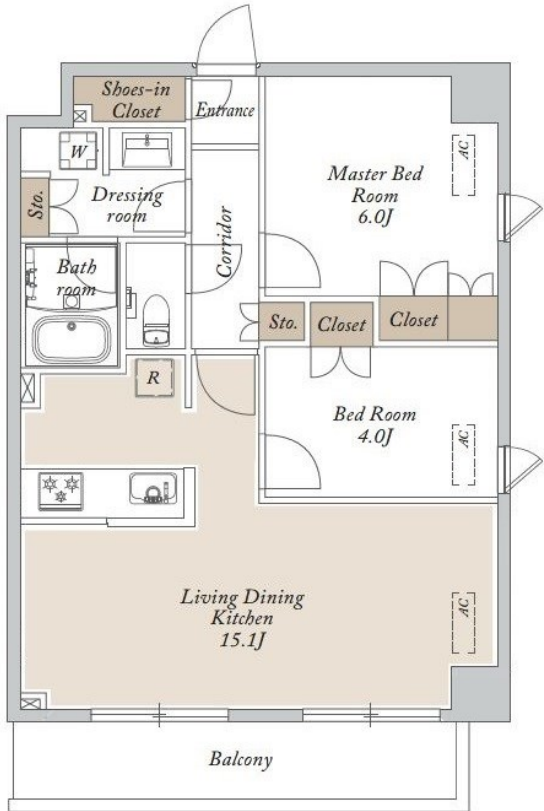
—FOR RENT

賃料	管理費等
208,000円	10,000円

初期費用全額分割プランあり(契約時支払い0円　但し審査あり)

【外観】

【間取り図】



間取り	2LDK		
敷金	1ヶ月	礼金	1ヶ月
敷引 / 償却金	-	保証金	無
物件種別	マンション		
建物名・部屋番号	H F 東尾久レジデンス		
物件所在地	東京都荒川区東尾久 8 丁目		
交通	日暮里・舎人ライナー 熊野前駅 徒歩4分 都電荒川線 宮ノ前駅 徒歩3分		
間取詳細	LDK(15.1畳) 洋室(6畳) 洋室(4畳)		
構造・規模	鉄筋コンクリート 6階建 5階		
専有面積	54.92㎡	向き	東
築年月	2022年1月13日	契約期間	2年
損害保険	有 24,000円 24ヶ月	入居時期	即時
駐車場	有(敷地内) 22000円/月 駐輪場		
設備	2 4 時間換気システム, 3 口以上コンロ, B S, C S, T V インターホン, インターホン, ウォークインクロー		
その他費用	[一時金] 鍵発行手数料: 22,000円 [備考] 1年未満解約違約金有 (賃料1ヶ月分)		
入居諸条件	ペット不可 事務所不可 楽器等の使用不可 二人可		
保証会社	必須 (オリコフォレントインシュア) 初回保証委託料: 月額賃料等の50% (最低保証料2万円)、月額保証料: 月額賃料等の1% (上限千円) 利用		
備考	初期費用全額分割プランあり(契約時支払い0円　但し審査あり)		

図面と現況が異なる場合は現況が優先となります。

間取りの「S」はサービスルーム(納戸)です。

情報更新日2026年2月5日

No.ksh-0000068488



国土交通大臣(2)第9031号
公益社団法人東京都宅地建物取引業協会
株式会社ハウスナビ 北千住東口店
東京都足立区千住旭町4-15
TEL:03-5244-6121 FAX:03-5244-6122
E-mail: kitasenuhigashiguchi@housenavi-chintai.com
URL: https://www.kitasenuhigashiguchi.com/



携帯サイトから物件詳細を閲覧できます！					
取引態様	手数料負担の割合	貸主	0%	借主	100%
仲介先物	手数料配分の割合	元付	0%	客付	100%