

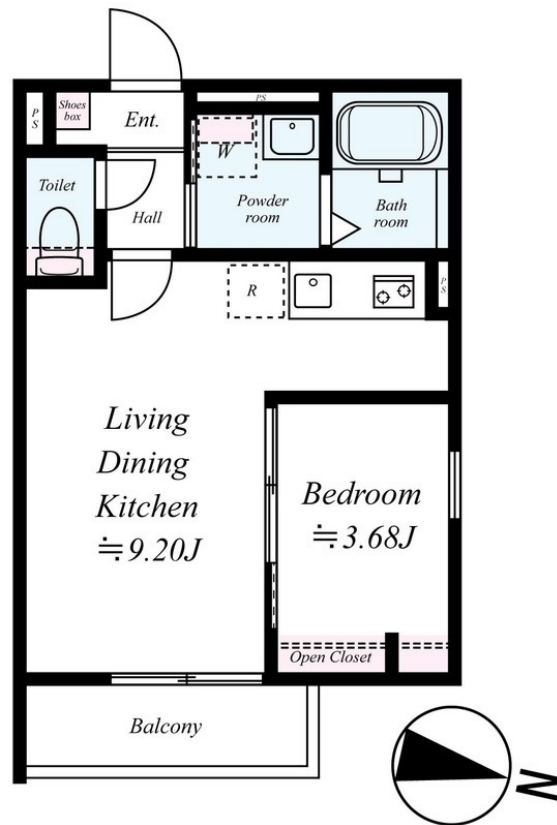
賃料	管理費等
73,000円	4,500円

駅まで平坦 閑静な住宅街 平坦地 オートロック 角住戸 通風良好

【外観】



【間取り図】



図面と現況が異なる場合は現況が優先となります。

間取りの「S」はサービスルーム(納戸)です。

間取り	1LDK		
敷金	無	礼金	1ヶ月
敷引/償却金	-	保証金	-
物件種別	アパート		
建物名・部屋番号	GRADUS八潮		
物件所在地	埼玉県八潮市八潮4丁目		
交通	つくばエクスプレス 八潮駅 徒歩9分 東武伊勢崎線 谷塚駅 徒歩60分		
間取詳細	LDK(9.2畳) 洋室(3.68畳)		
構造・規模	木造 3階建 1階		
専有面積	29.86㎡	向き	東
築年月	2025年10月上旬	契約期間	2年
損害保険	有 22,000円 24ヶ月	入居時期	2025年10月上旬
駐車場	無		
設備	敷地内ゴミ置き場 宅配BOX システムキッチン ガスコンロ設置済 2口コンロ ガスキッチン		
その他費用	[一時金] 24時間サポート: 16,500円 室内清掃費用: 60,000円 [月次費用] 町会費: 200円 [備考] エアコン内部洗浄: 16,500円		
入居諸条件	ペット不可 事務所不可 楽器等の使用不可 二人可		
保証会社	必須 初回保証料: 総賃料の50% 以後1年毎に15,000円		
備考	初期費用全額分割プランあり(契約時支払い10円 但し審査あり)		

情報更新日2025年9月12日

No.ksh-0000067811

お問合せ先



国土交通大臣(2)第9031号
公益社団法人東京都宅地建物取引業協会

株式会社ハウスナビ 北千住東口店

東京都足立区千住旭町4-15

TEL:03-5244-6121

FAX:03-5244-6122

E-mail: kitasenuhigashiguchi@housenavi-chintai.com

URL: https://www.kitasenuhigashiguchi.com/



携帯サイトから物件詳細を閲覧できます!

取引態様	手数料負担の割合	貸主	0%	借主	100%
仲介先物	手数料配分の割合	元付	0%	客付	100%