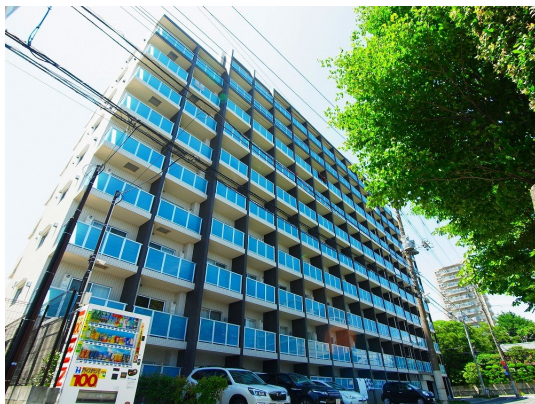


FOR RENT

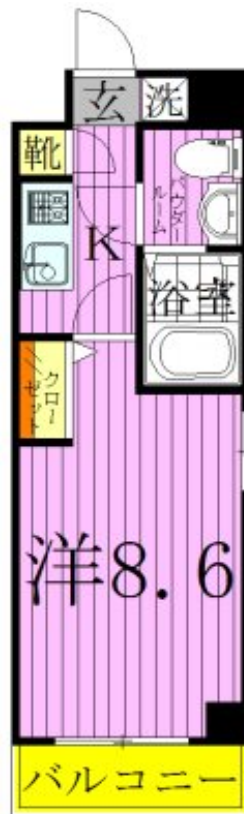
| | |
|---------|---------|
| 賃料 | 管理費等 |
| 89,000円 | 10,000円 |

防犯カメラ 外壁タイル張り 分譲タイプ 始発駅 駅まで平坦 閑静な住宅街 平坦地 2F以上 オートロック ダブルロック ディンプルキー セキュリティ有り 角住戸 2面採光 全室2面採光 通風良好

【外観】



【間取り図】



| | | | |
|----------|--|------|-----------|
| 間取り | 1K | | |
| 敷金 | 無 | 礼金 | 1ヶ月 |
| 敷引/償却金 | - | 保証金 | - |
| 物件種別 | マンション | | |
| 建物名・部屋番号 | グランフォース北綾瀬 | | |
| 物件所在地 | 東京都足立区谷中1丁目 | | |
| 交通 | 東京メトロ千代田線 北綾瀬駅 徒歩6分 つくばエクスプレス 青井駅 徒歩19分 | | |
| 間取詳細 | 洋室(8.6畳) K(3畳) | | |
| 構造・規模 | 鉄筋コンクリート 10階建 3階 | | |
| 専有面積 | 25.05㎡ | 向き | 東 |
| 築年月 | 2017年6月 | 契約期間 | 2年 |
| 損害保険 | 有 | 入居時期 | 2026年9月中旬 |
| 駐車場 | 空無 駐輪場 バイク置き場 | | |
| 設備 | エレベーター 敷地内ゴミ置き場 宅配BOX システムキッチン ガスコンロ設置済 2口コンロ | | |
| その他費用 | [一時金] スマートロックシステム利用料: 23,000円 室内清掃費用: 49,500円 [月次費用] 24時間駆け付けサービス: 2,200円 [備考] スマートロックシステム利用料: 月額1500円 | | |
| 入居諸条件 | ペット不可 事務所不可 楽器等の使用不可 法人可 | | |
| 保証会社 | 必須 初回保証料: 総賃料の40% 月額保証料: 総賃料の1% | | |
| 備考 | 初期費用全額分割プランあり(契約時支払い10円 但し審査あり) | | |

図面と現況が異なる場合は現況が優先となります。

間取りの「S」はサービスルーム(納戸)です。

情報更新日2026年7月2日

No.ksh-0000067301

お問合せ先



国土交通大臣(2)第9031号
公益社団法人東京都宅地建物取引業協会

株式会社ハウスナビ 北千住東口店

東京都足立区千住旭町4-15

TEL:03-5244-6121

FAX:03-5244-6122

E-mail: kitasenuhigashiguchi@housenavi-chintai.com

URL: https://www.kitasenuhigashiguchi.com/



携帯サイトから物件詳細を閲覧できます!

| | | | | | |
|------|----------|----|----|----|------|
| 取引態様 | 手数料負担の割合 | 貸主 | 0% | 借主 | 100% |
| 仲介先物 | 手数料配分の割合 | 元付 | 0% | 客付 | 100% |