

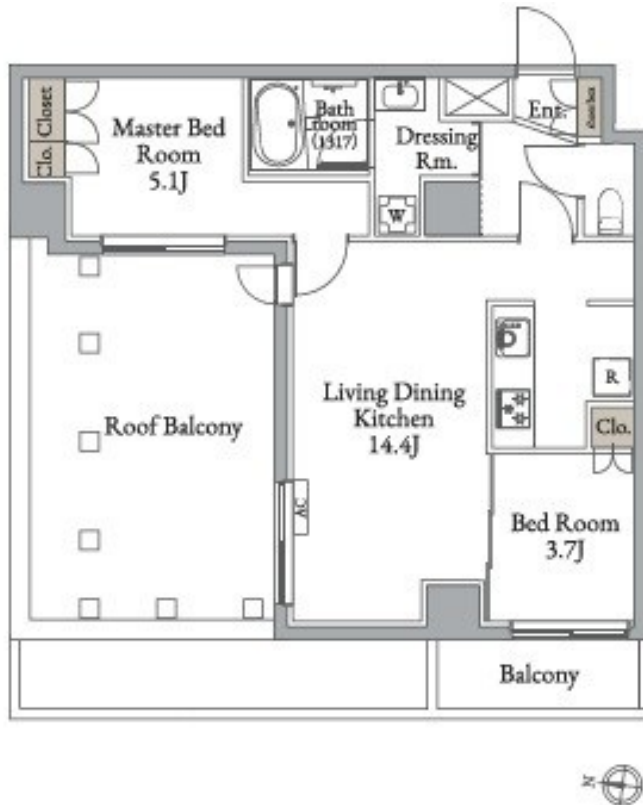
賃料	管理費等
<b>208,000円</b>	<b>15,000円</b>

防犯カメラ 閑静な住宅街 平坦地 緑豊かな住宅地 2F以上 オートロック 角住戸 通風良好

【外観】



【間取り図】



図面と現況が異なる場合は現況が優先となります。

間取りの「S」はサービスルーム(納戸)です。

間取り	2LDK		
敷金	無	礼金	無
敷引/償却金	-	保証金	-
物件種別	マンション		
建物名・部屋番号	メトロステージ亀有		
物件所在地	東京都足立区中川4丁目		
交通	常磐線各停 亀有駅 徒歩8分 東京メトロ千代田線 北綾瀬駅 徒歩29分		
間取詳細	洋室(5.1畳) 洋室(3.7畳) LDK(14.4畳)		
構造・規模	鉄筋コンクリート 6階建 3階		
専有面積	54.46㎡	向き	西
築年月	2025年9月13日	契約期間	2年
損害保険	有 24,000円 24ヶ月	入居時期	即時
駐車場	要問い合わせ 駐輪場 バイク置き場		
設備	エレベーター 宅配BOX システムキッチン カウンターキッチン ガスコンロ 設置済 2口コンロ		
その他費用	[備考] 1年未満解約違約金有(賃料1ヶ月分)		
入居諸条件	ペット不可 事務所不可 楽器等の使用不可 二人可		
保証会社	必須 【収納代行】初回保証料賃料共益費等50%(連保無)、30%(連保有)、以後1年毎25% 月々		
備考	初期費用全額分割プランあり(契約時支払い10円 但し審査あり)初期費用全額分割プランあり(契約時支払い10円 但し審査あり)		

情報更新日2026年4月10日

No.ksh-0000066751



国土交通大臣(2)第9031号  
 公益社団法人東京都宅地建物取引業協会  
**株式会社ハウスナビ 北千住東口店**  
 東京都足立区千住旭町4-15  
 TEL:03-5244-6121 FAX:03-5244-6122  
 E-mail: kitasenuhigashiguchi@housenavi-chintai.com  
 URL: https://www.kitasenuhigashiguchi.com/



携帯サイトから物件詳細を閲覧できます!

取引態様	手数料負担の割合	貸主	0%	借主	100%
仲介先物	手数料配分の割合	元付	0%	客付	100%