

# FOR RENT

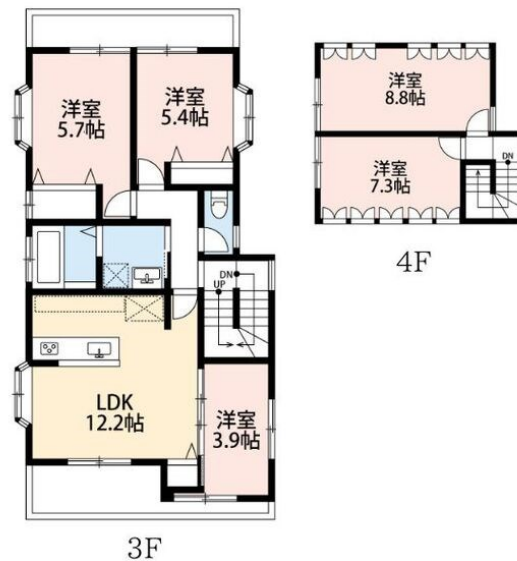
賃料	管理費等
325,000円	10,000円

防犯カメラ 始発駅 駅まで平坦 閑静な住宅街 平坦地 2面バルコニー 両面バルコニー 内装リフォーム済 リノベーション  
2F以上 2面採光 全室2面採光 陽当たり良好 通風良好

【外観】



【間取り図】



間取り	5LDK		
敷金	無	礼金	無
敷引/償却金	-	保証金	-
物件種別	マンション		
建物名・部屋番号	リオグランデ綾瀬		
物件所在地	東京都足立区綾瀬5丁目		
交通	東京メトロ千代田線 綾瀬駅 徒歩10分 つくばエクスプレス 青井駅 徒歩12分		
間取詳細	洋室(3.9㎡) 洋室(5.4畳) 洋室(5.4畳) LDK(12.2畳) 洋室(7.3畳) 洋室(8.8畳)		
構造・規模	鉄骨 4階建 3-4階		
専有面積	95.58㎡	向き	北
築年月	1997年5月	契約期間	定期借家契約 2年
損害保険	有	入居時期	即時
駐車場	無		
設備	システムキッチン カウンターキッチン ガスコンロ設置済 3口以上コンロ ガスキッチン バス・トイレ別		
その他費用	[一時金] 安心サポート: 16,500円 抗菌費用: 11,000円 [備考] 室内清掃費: 132,000円(退去時)、エアコン清掃費: 13,200円/台(退去時)、短期解約違約金有: 半年以内/総賃料2ヶ月、1年未満/総賃料1ヶ月		
入居諸条件	ペット不可 事務所不可 楽器等の使用不可 二人可		
保証会社	必須 (初回)総賃料50%、(年間)1万円		
備考	初期費用全額分割プランあり(契約時支払い10円 但し審査あり)		

図面と現況が異なる場合は現況が優先となります。

間取りの「S」はサービスルーム(納戸)です。

情報更新日2026年5月28日

No.ksh-0000063612

お問合せ先



国土交通大臣(2)第9031号  
公益社団法人東京都宅地建物取引業協会

株式会社ハウスナビ 北千住東口店

東京都足立区千住旭町4-15

TEL:03-5244-6121

FAX:03-5244-6122

E-mail: kitasenuhigashiguchi@housenavi-chintai.com

URL: https://www.kitasenuhigashiguchi.com/



携帯サイトから物件詳細を閲覧できます!

取引態様	手数料負担の割合	貸主	0%	借主	100%
仲介先物	手数料配分の割合	元付	0%	客付	100%