

# FOR RENT

賃料	管理費等
129,000円	10,000円

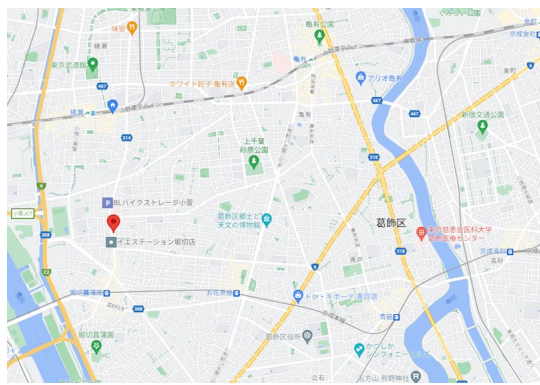
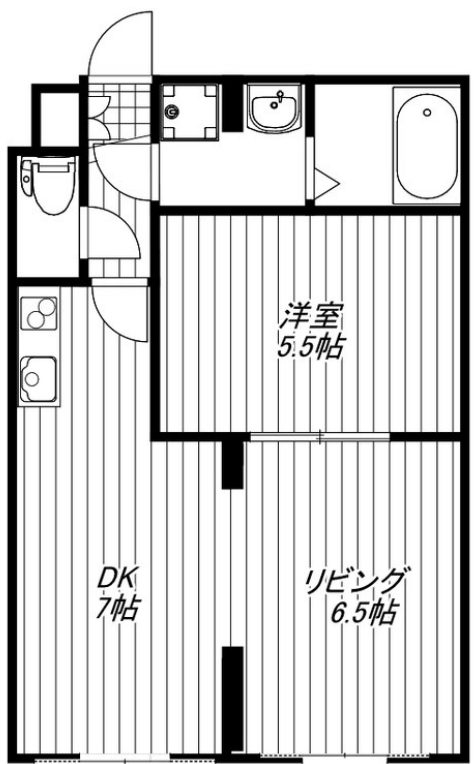
## 初期費用全額分割プランあり(契約時支払い10円)

2F以上,オートロック,ダブルロック,ディンプルキー,高層階,最上階,前面棟無,通風良好,デザイナーズ,駅まで平坦,閑静な住宅街,平坦地,防犯カメラ,メールボックス

【外観】



【間取り図】



図面と現況が異なる場合は現況が優先となります。

間取りの「S」はサービスルーム(納戸)です。

間取り	1K		
敷金	無	礼金	無
敷引/償却金	-	保証金	無
物件種別	マンション		
建物名・部屋番号	リーリオ堀切		
物件所在地	東京都葛飾区堀切6丁目		
交通	京成本線 堀切菖蒲園駅 徒歩7分 東京メトロ千代田線 綾瀬駅 徒歩15分		
間取詳細	LDK(13.5畳) 洋室(5.5畳)		
構造・規模	鉄筋コンクリート 5階建 5階		
専有面積	41.07㎡	向き	西
築年月	2023年1月	契約期間	2年
損害保険	有 20,000円 24ヶ月	入居時期	2026年5月中旬
駐車場	無		
設備	24時間換気システム, 2口コンロ, B S, T V インターホン, インターホン, エアコン, ガスキッチン, ガス		
その他費用	[月次費用] 入居サポート: 1,100円		
入居諸条件	ペット可 事務所相談 楽器等の使用不可 性別不問		
保証会社	必須 初回:総賃料の50% 継続保証料1,000円/月		
備考	初期費用全額分割プランあり(契約時支払い10円 但し審査あり)		

情報更新日2026年4月9日

No.ksh-000062840



国土交通大臣(2)第9031号  
公益社団法人東京都宅地建物取引業協会  
**株式会社ハウスナビ 北千住東口店**  
東京都足立区千住旭町4-15  
TEL:03-5244-6121 FAX:03-5244-6122  
E-mail: kitasenuhigashiguchi@housenavi-chintai.com  
URL: https://www.kitasenuhigashiguchi.com/



携帯サイトから物件詳細を閲覧できます!

取引態様	手数料負担の割合	貸主	0%	借主	100%
仲介先物	手数料配分の割合	元付	0%	客付	100%