

# FOR RENT

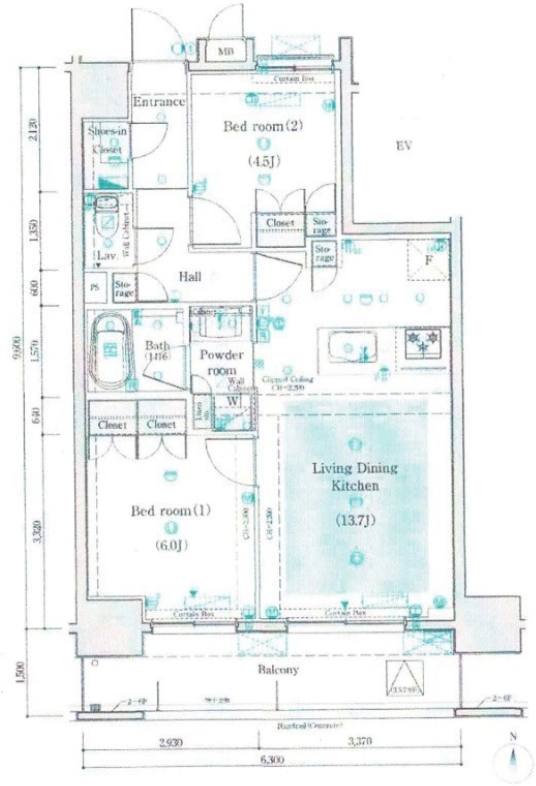
賃料	管理費等
160,000円	18,000円

初期費用・入居審査何でもご相談下さい お問い合わせはハウスなびまで

【外観】



【間取り図】



図面と現況が異なる場合は現況が優先となります。

間取りの「S」はサービスルーム(納戸)です。

間取り	2LDK		
敷金	2ヶ月	礼金	1ヶ月
敷引/償却金	-	保証金	-
物件種別	マンション		
建物名・部屋番号	レジデンスノーブル西新井本町		
物件所在地	東京都足立区西新井本町1丁目		
交通	東武大師線 大師前駅 徒歩10分 日暮里・舎人ライナー 江北(東京)駅 徒歩11分		
間取詳細	LDK(13.7畳) 洋室(4.5畳) 洋室(6畳)		
構造・規模	鉄筋コンクリート 9階建 2階		
専有面積	55.44㎡	向き	南
築年月	2019年6月	契約期間	定期借家契約 2年
損害保険	有 22,000円 24ヶ月	入居時期	2026年8月上旬
駐車場	無 駐輪場		
設備	エレベーター 敷地内ゴミ置き場 宅配BOX システムキッチン カウンターキッチン ガスコンロ設置済		
その他費用	[一時金] 駆付けサポート24: 16,500円 契約事務手数料: 11,000円		
入居諸条件	ペット不可 事務所不可 楽器等の使用不可 二人可		
保証会社	必須 初回保証料: 総賃料の25% 月額800円		
備考	初期費用全額分割プランあり(契約時支払い10円 但し審査あり)		

情報更新日2026年6月23日

No.ksh-0000062451



国土交通大臣(2)第9031号  
公益社団法人東京都宅地建物取引業協会  
**株式会社ハウスなび 北千住東口店**  
東京都足立区千住旭町4-15  
TEL:03-5244-6121 FAX:03-5244-6122  
E-mail: kitasenuhigashiguchi@housenavi-chintai.com  
URL: https://www.kitasenuhigashiguchi.com/



携帯サイトから物件詳細を閲覧できます!

取引態様	手数料負担の割合	貸主	0%	借主	100%
仲介先物	手数料配分の割合	元付	0%	客付	100%