

FOR RENT

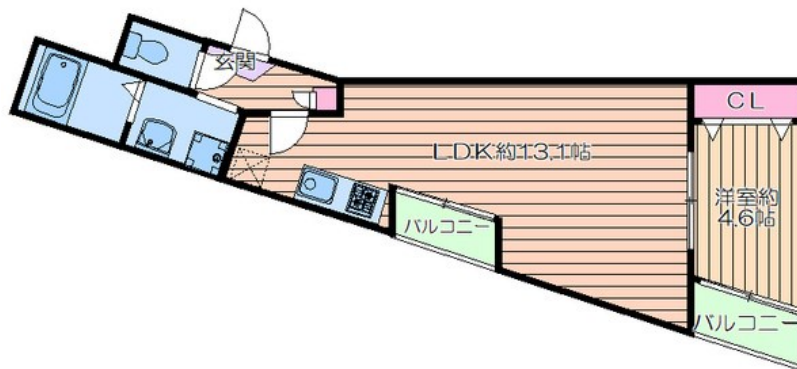
賃料	管理費等
119,000円	4,000円

駅まで平坦 閑静な住宅街 平坦地 南面バルコニー 最上階 2F以上 オートロック 全室南向き 角住戸 南面リビング 通風良好

【外観】



【間取り図】



間取り	1LDK		
敷金	1ヶ月	礼金	1ヶ月
敷引/償却金	- 1ヶ月	保証金	-
物件種別	アパート		
建物名・部屋番号	Well-being北千住		
物件所在地	東京都足立区千住大川町		
交通	常磐線各停 北千住駅 徒歩18分 京成本線 千住大橋駅 徒歩22分		
間取詳細	洋室(4.6畳) LDK(13.1畳)		
構造・規模	木造 3階建 3階		
専有面積	36.66㎡	向き	南
築年月	2025年3月	契約期間	2年
損害保険	有 18,000円 24ヶ月	入居時期	2025年7月中旬
駐車場	無		
設備	宅配BOX システムキッチン ガスコンロ設置済 2口コンロ ガスキッチン バス・トイレ別 バス有		
その他費用	[一時金] 鍵代: 22,000円 契約事務手数料: 5,500円 [月次費用] 駆付けサービス: 990円		
入居諸条件	ペット不可 事務所不可 楽器等の使用不可 二人可		
保証会社	必須 初回保証料: 総賃料の50%、月額保証料: 総賃料の1.5%		
備考	お引渡しまでの期間【お申込みより2週間以内や退去予定物件、期日指定など】 初期費用の支払い 保証人不要 ご不明点等詳しくお話しできればと思いますのでお気軽にお電話にてご相談下さい わかりやすく納得いくまでお支払いいたします		

図面と現況が異なる場合は現況が優先となります。

間取りの「S」はサービスルーム(納戸)です。

情報更新日2025年6月12日

No.ksh-000062192

お問合せ先



国土交通大臣(2)第9031号
公益社団法人東京都宅地建物取引業協会

株式会社ハウスなび 北千住東口店

東京都足立区千住旭町4-15

TEL:03-5244-6121

FAX:03-5244-6122

E-mail: kitasenuhigashiguchi@housenavi-chintai.com

URL: https://www.kitasenuhigashiguchi.com/



携帯サイトから物件詳細を閲覧できます!

取引態様	手数料負担の割合	貸主	0%	借主	100%
仲介先物	手数料配分の割合	元付	0%	客付	100%