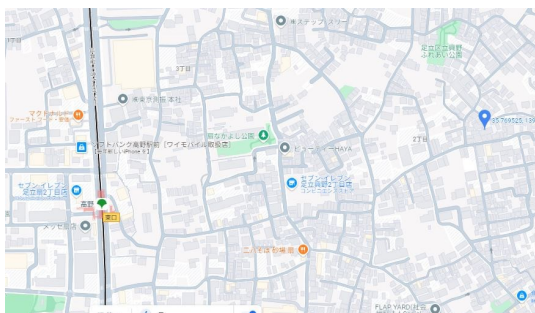


FOR RENT

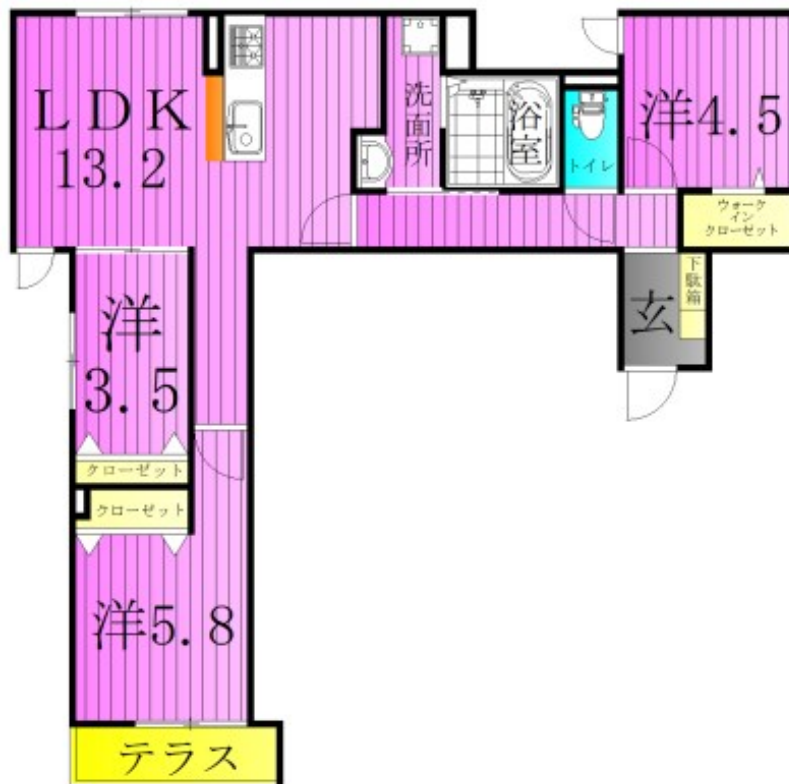
賃料	管理費等
161,000円	6,000円

防犯カメラ 駅まで平坦 閑静な住宅街 平坦地 角住戸 通風良好

【外観】



【間取り図】



間取り	3LDK		
敷金	無	礼金	0.5ヶ月
敷引 / 償却金	-	保証金	-
物件種別	アパート		
建物名・部屋番号	グラナーデ興野		
物件所在地	東京都足立区興野 2 丁目		
交通	日暮里・舎人ライナー 高野(東京)駅 徒歩12分 東武大師線 大師前駅 徒歩19分		
間取詳細	洋室(5.8畳) 洋室(3.5畳) LDK(13.2畳) 洋室(4.5畳)		
構造・規模	軽量鉄骨 3階建 1階		
専有面積	64.23㎡	向き	北
築年月	2024年10月	契約期間	2年
損害保険	有	入居時期	即時
駐車場	無 駐輪場		
設備	敷地内ゴミ置き場 宅配BOX システムキッチン ガスコンロ設置済 3口以上 コンロ ガスキッチン		
その他費用	[一時金] ルームクリーニング料金: 88,000円 カードキー発行料: 16,500円 ICロック電池: 2,750円		
入居諸条件	ペット可 事務所不可 楽器等の使用不可 性別不問		
保証会社	必須 月額: 総賃料の3.4%+800円		
備考	初期費用全額分割プランあり(契約時支払い0円 但し審査あり)		

図面と現況が異なる場合は現況が優先となります。

間取りの「S」はサービスルーム(納戸)です。

情報更新日2026年2月2日

No.ksh-0000059688

お問合せ先



国土交通大臣(2)第9031号
公益社団法人東京都宅地建物取引業協会

株式会社ハウスナビ 北千住東口店

東京都足立区千住旭町4-15

TEL:03-5244-6121

FAX:03-5244-6122

E-mail: kitasenuhigashiguchi@housenavi-chintai.com

URL: https://www.kitasenuhigashiguchi.com/



携帯サイトから物件詳細を閲覧できます！

取引態様	手数料 負担の割合	貸主	0%	借主	100%
仲介先物	手数料 配分の割合	元付	0%	客付	100%

不動産コード: 2111156

物件管理コード: 1117928590050000331758

取引条件の有効期限は情報更新日より30日間となります。