

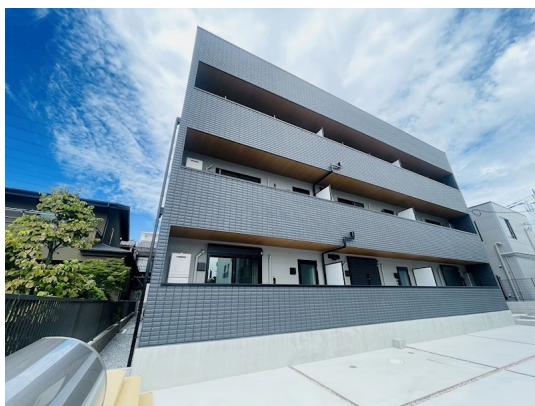
FOR RENT

賃料	管理費等
110,000円	4,000円

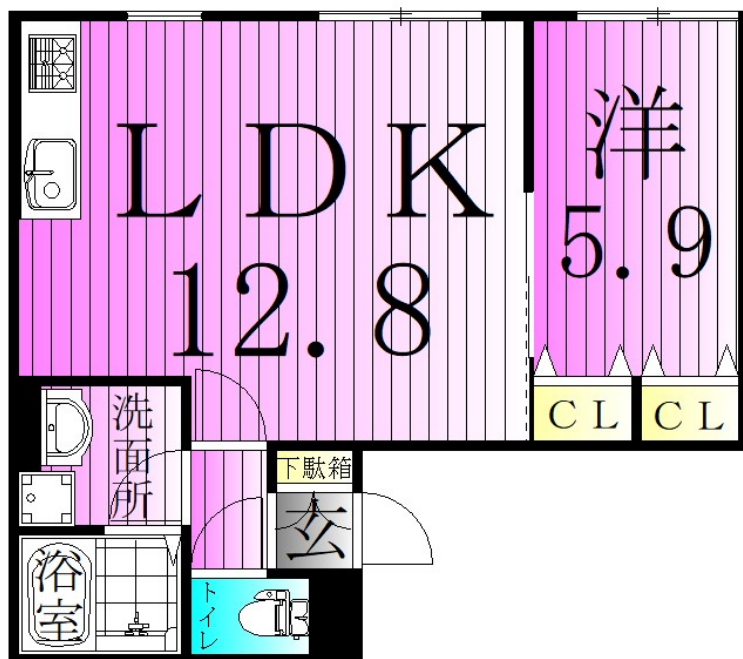
初期費用全額分割プランあり(契約時支払い0円)

防犯カメラ 駅まで平坦 閑静な住宅街 平坦地 南面バルコニー 2F以上 オートロック ダブルロック ディンプルキー 角住戸 南面リビング 通風良好

【外観】



【間取り図】



間取り	1LDK		
敷金	1ヶ月	礼金	無
敷引/償却金	-	保証金	-
物件種別	マンション		
建物名・部屋番号	ウエスト・ハイランド・コート		
物件所在地	東京都足立区江北7丁目		
交通	日暮里・舎人ライナー 西新井大師西駅 徒歩11分 東武大師線 大師前駅 徒歩22分		
間取詳細	LDK(12.8畳) 洋室(5.9畳)		
構造・規模	鉄骨 3階建 2階		
専有面積	40.17㎡	向き	北
築年月	2024年8月1日	契約期間	定期借家契約 1年
損害保険		入居時期	即時
駐車場	空無 駐輪場		
設備	敷地内ゴミ置き場 宅配BOX システムキッチン ガスコンロ設置済 2口コンロ 3口以上コンロ		
その他費用	[一時金] 諸経費: 3,300円 鍵交換費用: 33,000円 [月次費用] Art Club: 1,320円 [備考] 短期解約違約金: 1年未満は総賃料1ヶ月分		
入居諸条件	ペット不可 事務所不可 楽器等の使用不可 二人可		
保証会社	必須 初回保証料: 月額費用の50%、月額保証料1,000円		
備考	初期費用全額分割プランあり(契約時支払い0円 但し審査あり)		

図面と現況が異なる場合は現況が優先となります。

間取りの「S」はサービスルーム(納戸)です。

情報更新日2026年6月26日

No.ksh-0000058625

お問合せ先



国土交通大臣(2)第9031号
公益社団法人東京都宅地建物取引業協会

株式会社ハウスナビ 北千住東口店

東京都足立区千住旭町4-15

TEL:03-5244-6121

FAX:03-5244-6122

E-mail: kitasenuhigashiguchi@housenavi-chintai.com

URL: https://www.kitasenuhigashiguchi.com/



携帯サイトから物件詳細を閲覧できます!

取引態様	手数料負担の割合	貸主	0%	借主	100%
貸主	手数料配分の割合	元付	0%	客付	100%