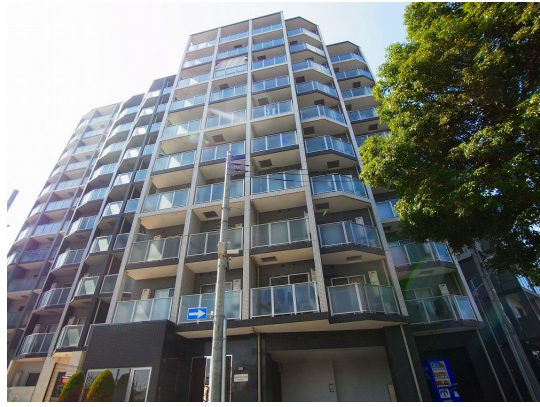


FOR RENT

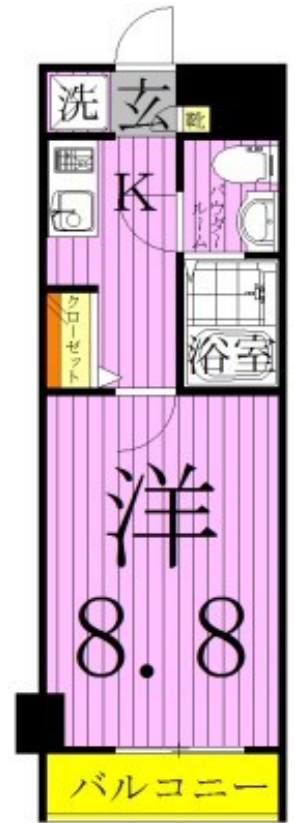
賃料	管理費等
80,000円	15,000円

デザイナーズ 外壁タイル張り 分譲タイプ 駅まで平坦 駅前 平坦地 2F以上 オートロック セキュリティ有り 通風良好

【外観】



【間取り図】



図面と現況が異なる場合は現況が優先となります。

間取りの「S」はサービスルーム(納戸)です。

間取り	1K		
敷金	1ヶ月	礼金	1ヶ月
敷引/償却金	- 1ヶ月	保証金	-
物件種別	マンション		
建物名・部屋番号	グランドコート親水公園		
物件所在地	東京都足立区舎人5丁目		
交通	日暮里・舎人ライナー 見沼代親水公園駅 徒歩1分 東武伊勢崎線 竹ノ塚駅 徒歩39分		
間取詳細	洋室(8.8畳) K(2畳)		
構造・規模	鉄筋コンクリート 10階建 5階		
専有面積	25.26㎡	向き	東
築年月	2014年4月11日	契約期間	2年
損害保険	有 23,000円 24ヶ月	入居時期	2026年8月中旬
駐車場	無 駐輪場		
設備	24時間換気システム, 2口コンロ, B S, C A T V, C S, T Vインターホン, インターホン, エアコン, エ		
その他費用	[一時金] 入居中サポート: 21,450円 鍵交換費: 22,000円 抗菌代: 17,600円 [備考] 事務手数料: 11,000円敷礼プラン時(1年未満の解約時総賃料の1ヶ月)AZP・SZPプラン時(1年未満の解約時総賃料2ヶ月分、1年以上2年未満の解約時総賃料1ヶ月分)クリーニング費用: 66,000円		
入居諸条件	ペット可 事務所不可 楽器等の使用不可 性別不問		
保証会社	必須 初回保証料: 緊連50% 連保35% 口振手数料: 660円		
備考	初期費用全額分割プランあり(契約時支払金0円 但し審査あり)		

情報更新日2026年6月19日

No.ksh-0000057821



国土交通大臣(2)第9031号
公益社団法人東京都宅地建物取引業協会
株式会社ハウスナビ 北千住東口店
東京都足立区千住旭町4-15
TEL:03-5244-6121 FAX:03-5244-6122
E-mail: kitasenuhigashiguchi@housenavi-chintai.com
URL: https://www.kitasenuhigashiguchi.com/



携帯サイトから物件詳細を閲覧できます!

取引態様	手数料負担の割合	貸主	0%	借主	100%
仲介先物	手数料配分の割合	元付	0%	客付	100%