

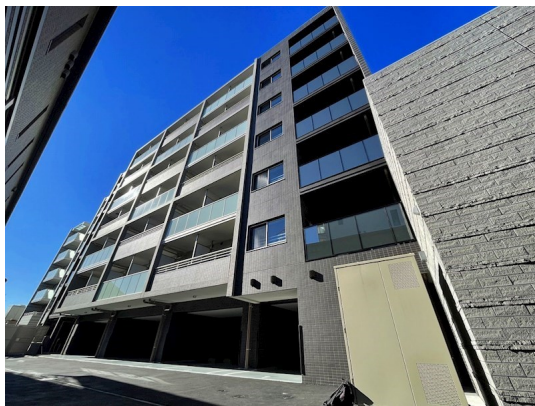
FOR RENT

賃料	管理費等
94,000円	10,000円

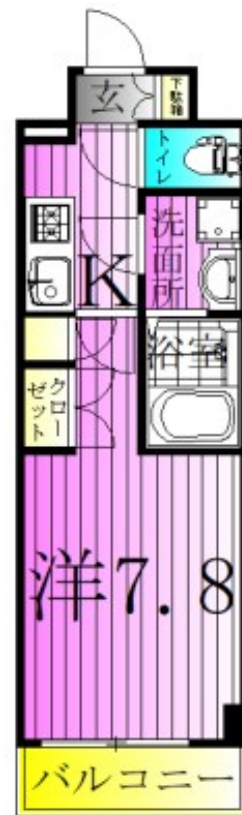
初期費用全額分割プランあり(契約時支払金0円)

2F以上,オートロック,通風良好,駅まで平坦,閑静な住宅街,平坦地,防犯カメラ,メールボックス,平置駐車場,舗装駐車場

【外観】



【間取り図】



間取り	1K		
敷金	1ヶ月	礼金	無
敷引/償却金	-	保証金	-
物件種別	マンション		
建物名・部屋番号	コンフォリア西新井		
物件所在地	東京都足立区関原3丁目		
交通	東武伊勢崎線 西新井駅 徒歩10分 東武伊勢崎線 梅島駅 徒歩11分		
間取詳細	K(2畳) 洋室(7.8畳)		
構造・規模	鉄筋コンクリート 7階建 7階		
専有面積	25.23㎡	向き	東
築年月	2021年10月	契約期間	2年
損害保険	有 16,550円 24ヶ月	入居時期	2026年5月下旬
駐車場	有(敷地内) 33000円/月 駐輪場 バイク置き場		
設備	24時間換気システム, 2口コンロ, B S, T V インターホン, インターホン, ウォークインクローゼット, エ		
その他費用	[一時金] 鍵交換費用: 33,000円 [備考] 短期解約違約金有: 1年以内解約時、賃料1ヶ月分		
入居諸条件	ペット可 事務所不可 楽器等の使用不可 性別不問		
保証会社	必須 (オリコフォレントインシュア) 初回保証委託料: 月額賃料等の50% 月額保証料: 月額賃料等の		
備考	初期費用全額分割プランあり(契約時支払金0円 但し審査あり)		

図面と現況が異なる場合は現況が優先となります。

間取りの「S」はサービスルーム(納戸)です。

情報更新日2026年4月14日

No.ksh-0000056022

お問合せ先



国土交通大臣(2)第9031号
公益社団法人東京都宅地建物取引業協会

株式会社ハウスナビ 北千住東口店

東京都足立区千住旭町4-15

TEL:03-5244-6121

FAX:03-5244-6122

E-mail: kitasenuhigashiguchi@housenavi-chintai.com

URL: https://www.kitasenuhigashiguchi.com/



携帯サイトから物件詳細を閲覧できます!

取引態様	手数料負担の割合	貸主	0%	借主	100%
仲介先物	手数料配分の割合	元付	0%	客付	100%