

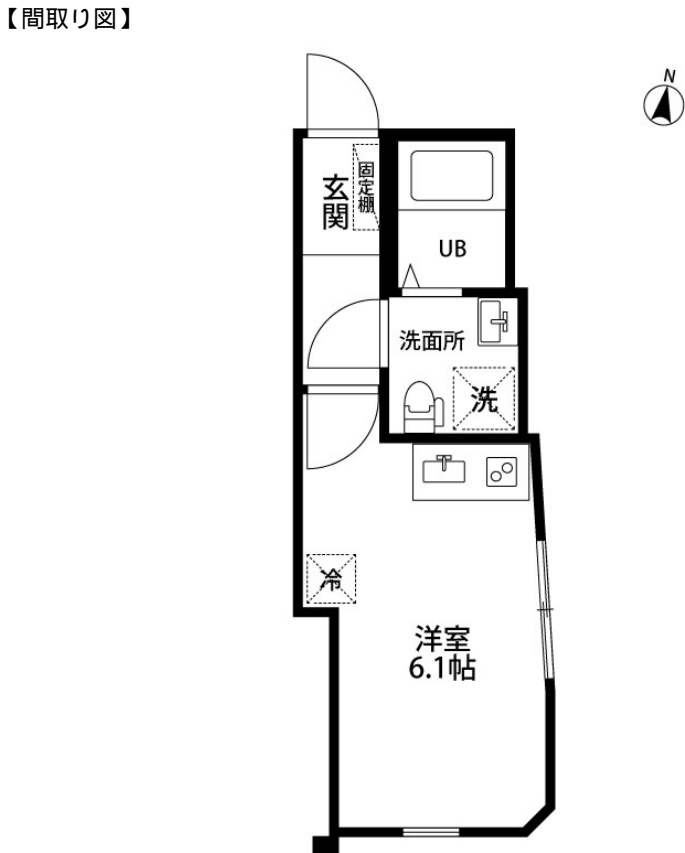
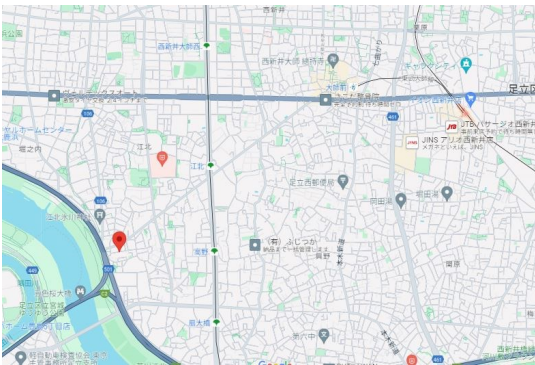
—FOR RENT

賃料	管理費等
58,000円	3,000円

駅まで平坦 閑静な住宅街 平坦地 2 F 以上 角住戸 通風良好

【外観】

【間取り図】



間取り	1R		
敷金	無	礼金	1ヶ月
敷引 / 償却金	-	保証金	-
物件種別	アパート		
建物名・部屋番号	SBメゾン江北		
物件所在地	東京都足立区江北2丁目		
交通	日暮里・舎人ライナー 高野(東京)駅 徒歩11分 都電荒川線 小台駅 徒歩30分		
間取詳細	洋室(6.1畳)		
構造・規模	木造 3階建 2階		
専有面積	16.69㎡	向き	東
築年月	2023年10月	契約期間	2年
損害保険	有	入居時期	2026年4月上旬
駐車場			
設備	敷地内ゴミ置き場 システムキッチン 2口コンロ ガスキッチン バス・トイレ 別 バス有 浴室乾燥		
その他費用	[一時金] 抗菌消臭代: 16,500円 契約事務手数料: 11,000円 [月次費用] 24時間サポート: 2,200円		
入居諸条件	ペット不可 事務所不可 楽器等の使用不可 法人可		
保証会社	必須 初回: 総賃料の50% 一年毎に1万円の更新料		
備考	お引渡しまでの期間【お申込みより2週間以内や退去予定物件、期日指定など】 初期費用の支払い 保証人不要 ご不明点等詳しくお話しできればと思いますのでお気軽にお電話にてご相談下さい わかりやすく納得いくまでお支払いいたします		

図面と現況が異なる場合は現況が優先となります。

間取りの「S」はサービスルーム(納戸)です。

情報更新日2026年1月31日

No.ksh-0000055875

お問合せ先

国土交通大臣(2)第9031号
公益社団法人東京都宅地建物取引業協会

株式会社ハウスナビ 北千住東口店

東京都足立区千住旭町4-15
TEL:03-5244-6121 FAX:03-5244-6122
E-mail: kitasenuhigashiguchi@housenavi-chintai.com
URL: https://www.kitasenuhigashiguchi.com/

携帯サイトから物件詳細を閲覧できます！

取引態様	手数料負担の割合	貸主	0%	借主	100%
仲介先物	手数料配分の割合	元付	0%	客付	100%