

# FOR RENT

賃料	管理費等
115,000円	10,000円

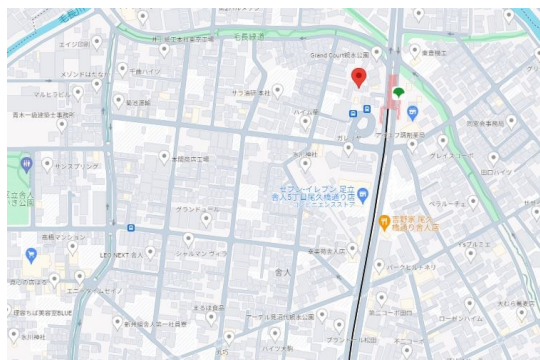
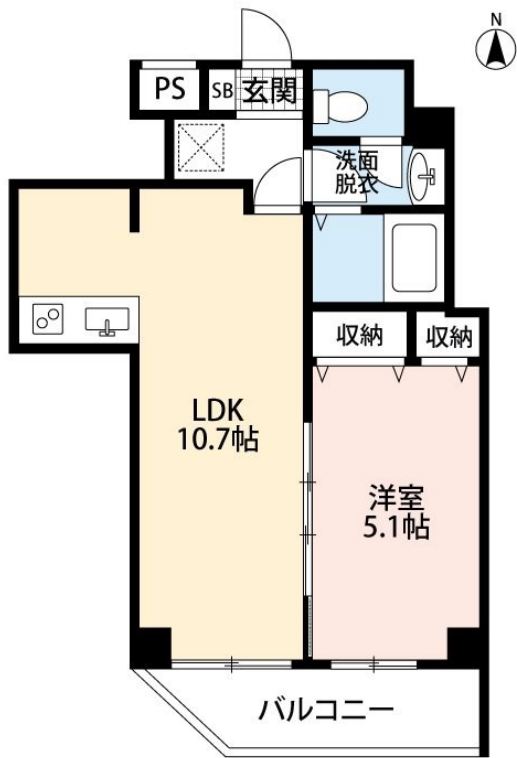
## 初期費用全額分割プランあり(契約時支払金0円)

防犯カメラ デザイナーズ 始発駅 駅まで平坦 駅前 閑静な住宅街 平坦地 南面バルコニー 2F以上 オートロック 南面リビング 陽当たり良好 通風良好

【外観】



【間取り図】



図面と現況が異なる場合は現況が優先となります。

間取りの「S」はサービスルーム(納戸)です。

間取り	1LDK		
敷金	無	礼金	無
敷引/償却金	-	保証金	-
物件種別	マンション		
建物名・部屋番号	ガーデンフォレスト親水公園		
物件所在地	東京都足立区舎人5丁目		
交通	日暮里・舎人ライナー 見沼代親水公園駅 徒歩1分 東武伊勢崎線 竹ノ塚駅 車13分(3.2km)		
間取詳細	洋室(5.1畳) LDK(10.7畳)		
構造・規模	鉄骨 5階建 3階		
専有面積	35.28㎡	向き	南
築年月	2024年3月	契約期間	2年
損害保険		入居時期	2026年6月中旬
駐車場	要問い合わせ 駐輪場 バイク置き場		
設備	敷地内ゴミ置き場 宅配BOX システムキッチン ガスコンロ設置済 2口コンロ ガスキッチン		
その他費用	[一時金] 入居者アプリ設定費:22,000円 鍵交換費用(入居時):27,500円 [月次費用] ルームサポートサービス:2,700円 [備考] ルームクリーニング代(エアコンクリーニング含む)・・・71,500円(税込) 解約時請求早期解約違約金・・・1年未満退去の場合、家賃2ヶ月分/2年未満退去の場合、家賃1ヶ月分		
入居諸条件	ペット可 事務所不可 楽器等の使用不可 性別不問		
保証会社	必須 初回:総賃料の100% 月額:総賃料の2%		
備考	お引渡しまでの期間【お申込みより2週間以内や退去予定物件、期日指定など】 初期費用の支払い 保証人不要 ご不明点等詳しくお話しできればと思いますのでお気軽にお電話にてご相談下さい わかりやすく納得いくまでお支払いいたします		

情報更新日2026年4月21日

No.ksh-0000055687



国土交通大臣(2)第9031号  
公益社団法人東京都宅地建物取引業協会  
**株式会社ハウスナビ 北千住東口店**  
東京都足立区千住旭町4-15  
TEL:03-5244-6121 FAX:03-5244-6122  
E-mail: kitasenuhigashiguchi@housenavi-chintai.com  
URL: https://www.kitasenuhigashiguchi.com/



携帯サイトから物件詳細を閲覧できます!

取引態様	手数料負担の割合	貸主	0%	借主	100%
仲介先物	手数料配分の割合	元付	0%	客付	100%