

FOR RENT

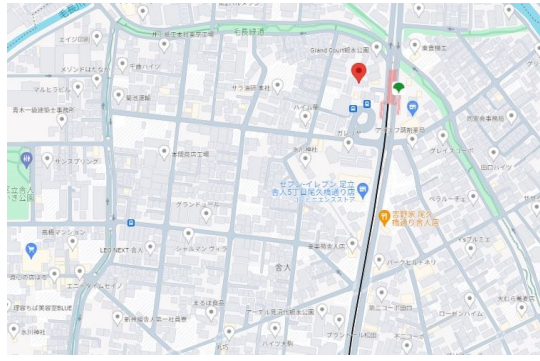
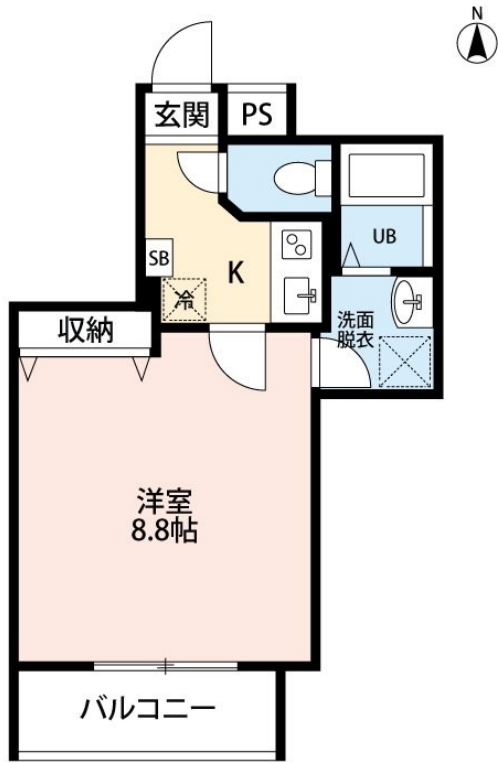
賃料	管理費等
82,000円	10,000円

防犯カメラ デザイナーズ 始発駅 駅まで平坦 駅前 閑静な住宅街 平坦地 南面バルコニー 2F以上 オートロック 南面リビング 通風良好

【外観】



【間取り図】



図面と現況が異なる場合は現況が優先となります。

間取りの「S」はサービスルーム(納戸)です。

間取り	1K		
敷金	無	礼金	無
敷引/償却金	-	保証金	-
物件種別	マンション		
建物名・部屋番号	ガーデンフォレスト親水公園		
物件所在地	東京都足立区舎人5丁目		
交通	日暮里・舎人ライナー 見沼代親水公園駅 徒歩1分 東武伊勢崎線 竹ノ塚駅 車13分(3.2km)		
間取詳細	洋室(8.8畳) K(3畳)		
構造・規模	鉄骨 5階建 3階		
専有面積	25.14㎡	向き	南
築年月	2024年3月	契約期間	2年
損害保険	有	入居時期	2026年7月下旬
駐車場	無 駐輪場		
設備	敷地内ゴミ置き場 宅配BOX システムキッチン 2口コンロ ガスキッチン パス・トイレ別 バス有		
その他費用	[一時金] 鍵交換費用: 33,000円 入居者アプリ設定費: 22,000円 [月次費用] ルームサポートサービス: 2,700円 [備考] 室内清掃費: 55,000円(退去時)		
入居諸条件	ペット可 事務所不可 楽器等の使用不可 性別不問		
保証会社	必須 初回: 総賃料の100%		
備考	初期費用全額分割プランあり(契約時支払金0円 但し審査あり)		

情報更新日2026年5月30日

No.ksh-0000055597



国土交通大臣(2)第9031号
公益社団法人東京都宅地建物取引業協会
株式会社ハウスナビ 北千住東口店
東京都足立区千住旭町4-15
TEL:03-5244-6121 FAX:03-5244-6122
E-mail: kitasenuhigashiguchi@housenavi-chintai.com
URL: https://www.kitasenuhigashiguchi.com/



携帯サイトから物件詳細を閲覧できます!

取引態様	手数料負担の割合	貸主	0%	借主	100%
仲介先物	手数料配分の割合	元付	0%	客付	100%