

FOR RENT

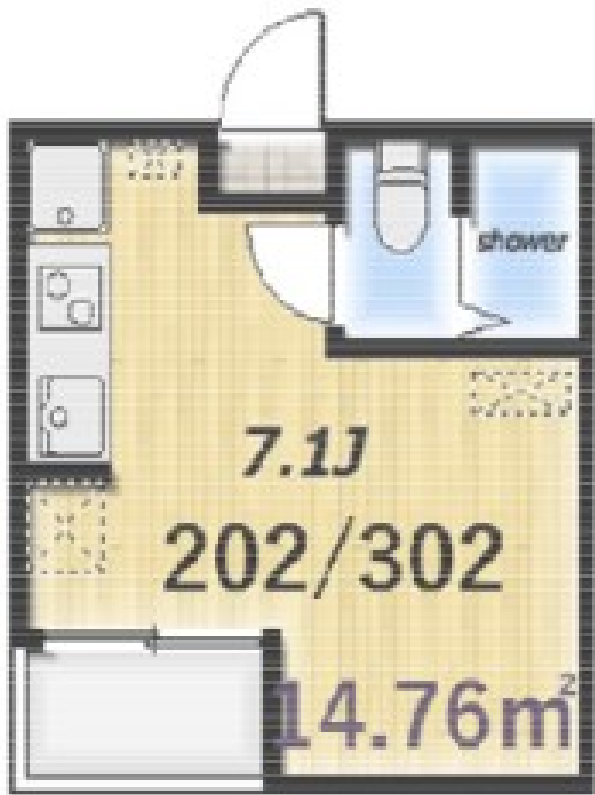
賃料	管理費等
52,000円	8,000円

駅まで平坦 閑静な住宅街 平坦地 最上階 2F以上 オートロック ダブルロック ディンプルキー 角住戸 陽当たり良好 通風良好

【外観】



【間取り図】



図面と現況が異なる場合は現況が優先となります。

間取りの「S」はサービスルーム(納戸)です。

間取り	1R		
敷金	無	礼金	無
敷引/償却金	-	保証金	-
物件種別	アパート		
建物名・部屋番号	Maison MEDALIA		
物件所在地	東京都足立区新田 2丁目		
交通	東京メトロ南北線 王子神谷駅 徒歩15分 京浜東北線 東十条駅 徒歩25分		
間取詳細	洋室(7.1畳)		
構造・規模	木造 3階建 3階		
専有面積	14.76㎡	向き	南東
築年月	2020年12月	契約期間	2年
損害保険	有 17,000円 24ヶ月	入居時期	2026年8月下旬
駐車場	無		
設備	敷地内ゴミ置き場 宅配BOX システムキッチン ガスコンロ設置済 2口コンロ ガスキッチン 浴室乾燥		
その他費用	[一時金] 24時間安心サポート: 16,500円 事務手数料: 5,500円		
入居諸条件	ペット不可 事務所相談 楽器等の使用不可 法人可		
保証会社	必須 初回保証料: 総賃料の100%		
備考	お引渡しまでの期間【お申込みより2週間以内や退去予定物件、期日指定など】 初期費用の支払い 保証人不要 ご不明点等詳しくお話しできればと思いますのでお気軽にお電話にてご相談下さい わかりやすく納得いくまでお支払いいたします		

情報更新日2026年7月1日

No.ksh-0000054679



国土交通大臣(2)第9031号
公益社団法人東京都宅地建物取引業協会
株式会社ハウスナビ 北千住東口店
東京都足立区千住旭町4-15
TEL:03-5244-6121 FAX:03-5244-6122
E-mail: kitasenuhigashiguchi@housenavi-chintai.com
URL: https://www.kitasenuhigashiguchi.com/



携帯サイトから物件詳細を閲覧できます!

取引態様	手数料負担の割合	貸主	0%	借主	100%
仲介先物	手数料配分の割合	元付	0%	客付	100%