

FOR RENT

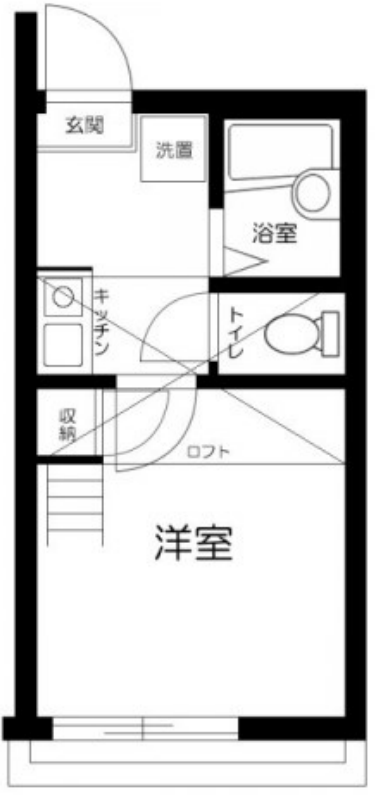
賃料	管理費等
67,000円	5,000円

駅まで平坦 閑静な住宅街 平坦地 最上階 2F以上 オートロック ロフト 角住戸 陽当たり良好 通風良好

【外観】



【間取り図】



図面と現況が異なる場合は現況が優先となります。

間取りの「S」はサービスルーム(納戸)です。

間取り	1K		
敷金	1ヶ月	礼金	1ヶ月
敷引/償却金	-	保証金	-
物件種別	アパート		
建物名・部屋番号	サザンロード北千住		
物件所在地	東京都足立区柳原1丁目		
交通	京成本線 京成関屋駅 徒歩7分 東武スカイツリーライン 牛田(東京)駅 徒歩7分		
間取詳細	洋室(4.7畳) K(1.5畳) ロフト(3畳)		
構造・規模	木造 3階建 3階		
専有面積	15㎡	向き	東
築年月	2024年3月	契約期間	2年
損害保険	有 20,000円 24ヶ月	入居時期	2026年8月中旬
駐車場	無		
設備	システムキッチン ガスコンロ設置済 パス・トイレ別 パス有 浴室乾燥 シャワー トイレ有 洗面台		
その他費用	[一時金] 鍵交換代: 26,400円 入居者サポート料: 22,000円		
入居諸条件	ペット不可 事務所不可 楽器等の使用不可 法人可		
保証会社	必須 保証料有り		
備考	初期費用全額分割プランあり(契約時支払い10円 但し審査あり)		

情報更新日2026年5月30日

No.ksh-0000053857



国土交通大臣(2)第9031号
公益社団法人東京都宅地建物取引業協会
株式会社ハウスナビ 北千住東口店
東京都足立区千住旭町4-15
TEL:03-5244-6121 FAX:03-5244-6122
E-mail: kitasenuhigashiguchi@housenavi-chintai.com
URL: https://www.kitasenuhigashiguchi.com/



携帯サイトから物件詳細を閲覧できます!

取引態様	手数料負担の割合	貸主	0%	借主	100%
仲介先物	手数料配分の割合	元付	0%	客付	100%