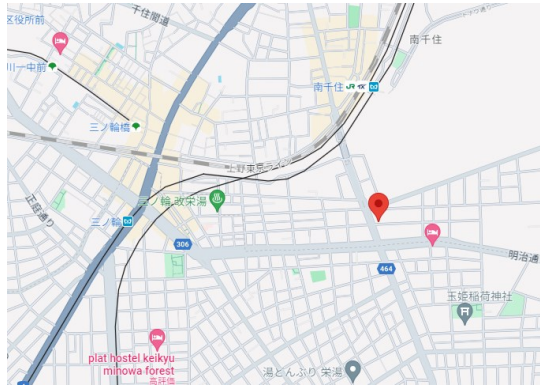
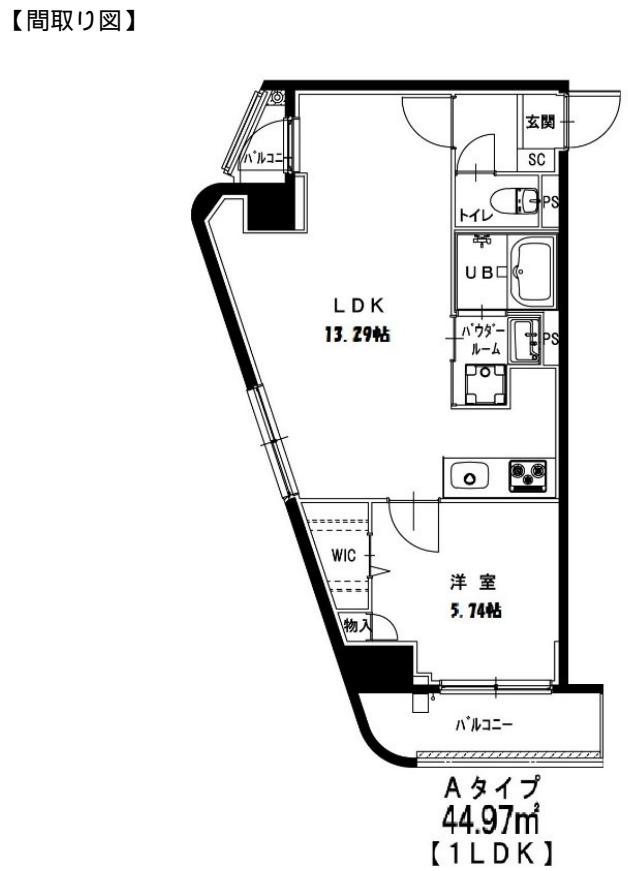


FOR RENT

賃料	管理費等
157,000円	10,000円

防犯カメラ 駅まで平坦 閑静な住宅街 平坦地 南面バルコニー 2F以上 オートロック ダブルロック デンプルキー 角住戸 通風良好



図面と現況が異なる場合は現況が優先となります。

間取りの「S」はサービスルーム(納戸)です。

間取り	1LDK		
敷金	1ヶ月	礼金	1ヶ月
敷引/償却金	-	保証金	-
物件種別	マンション		
建物名・部屋番号	GRACE HILL		
物件所在地	東京都荒川区南千住3丁目		
交通	常磐線 南千住駅 徒歩4分 東京メトロ日比谷線 三ノ輪駅 徒歩7分		
間取詳細	洋室(5.74畳) LDK(13.29畳)		
構造・規模	鉄筋コンクリート 6階建 2階		
専有面積	44.97㎡	向き	南
築年月	2016年9月11日	契約期間	2年
損害保険	有 25,500円 24ヶ月	入居時期	2026年7月中旬
駐車場	無 駐輪場		
設備	24時間換気システム, 2口コンロ, 3口以上コンロ, B S, C A T V, C S, T V インターホン, インターホ		
その他費用	[一時金] 鍵交換費用: 33,000円 除菌消臭サービス: 16,500円 ダスキムシ駆除サービス: 16,500円 [備考] あんしんサポート24: 1,650円(月額)、町会費: 100円(月額)		
入居諸条件	ペット不可 事務所不可 楽器等の使用不可 二人可		
保証会社	必須 初回保証料: 総賃料の100% 月額保証料: 総賃料の1.5%		
備考	初期費用全額分割プランあり(契約時支払金0円 但し審査あり)		

情報更新日2026年6月23日

No.ksh-0000053605



国土交通大臣(2)第9031号
公益社団法人東京都宅地建物取引業協会
株式会社ハウスナビ 北千住東口店
東京都足立区千住旭町4-15
TEL:03-5244-6121 FAX:03-5244-6122
E-mail: kitasenuhigashiguchi@housenavi-chintai.com
URL: https://www.kitasenuhigashiguchi.com/



携帯サイトから物件詳細を閲覧できます!

取引態様	手数料負担の割合	貸主	0%	借主	100%
仲介先物	手数料配分の割合	元付	0%	客付	100%