

# FOR RENT

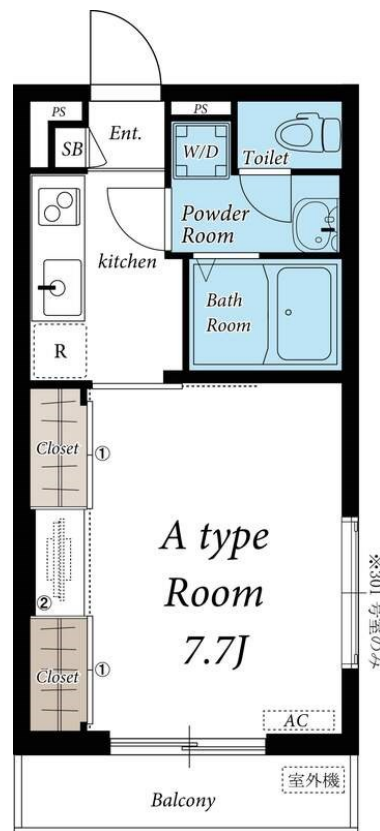
賃料	管理費等
73,000円	4,000円

駅まで平坦 閑静な住宅街 平坦地 南面バルコニー 2F以上 ディンプルキー 24時間緊急通報システム セキュリティ有り  
 全室南向き 南面リビング 陽当たり良好 通風良好

【外観】



【間取り図】



間取り	1K		
敷金	無	礼金	0.5ヶ月
敷引 / 償却金	-	保証金	-
物件種別	マンション		
建物名・部屋番号	リブリ・垢 201号室		
物件所在地	埼玉県八潮市垢156-5		
交通	つくばエクスプレス 八潮駅 徒歩10分		
間取詳細	洋室(7.7畳) K(2.3畳)		
構造・規模	鉄骨 3階建 2階		
専有面積	26.49㎡	向き	南
築年月	2016年8月	契約期間	定期借家契約 2年
損害保険	有 19,000円 24ヶ月	入居時期	即時
駐車場	無 駐輪場 バイク置き場		
設備	24時間換気システム, 2口コンロ, B S, T V インターホン, インターホン, エアコン, エアコン全室, ガス		
その他費用	[一時金] 退去時クリーニング代: 41,800円 室内消毒料: 16,500円 鍵交換費: 24,200円 [備考] リブリクラブ入会費: 7,700円 リブリクラブ月額会費: 2,200円 / 月 短期解約違約金有(1年未満の解約は賃料管理費の合計1ヶ月分)		
入居諸条件	ペット不可 事務所不可 楽器等の使用不可 法人可		
保証会社	必須 初回保証料: 総賃料の100%、月額保証料: 総賃料の1.1%、口振手数料: 330円 / 月		
備考	初期費用全額分割プランあり(契約時支払い0円 但し審査あり)		

図面と現況が異なる場合は現況が優先となります。

間取りの「S」はサービスルーム(納戸)です。

情報更新日2025年12月23日

No.ksh-0000052638

お問合せ先



国土交通大臣(2)第9031号  
 公益社団法人東京都宅地建物取引業協会

株式会社ハウスナビ 北千住東口店

東京都足立区千住旭町4-15

TEL:03-5244-6121

FAX:03-5244-6122

E-mail: kitasenjuhigashiguchi@housenavi-chintai.com

URL: https://www.kitasenjuhigashiguchi.com/



携帯サイトから物件詳細を閲覧できます！

取引態様	手数料負担の割合	貸主	0%	借主	100%
仲介先物	手数料配分の割合	元付	0%	客付	100%