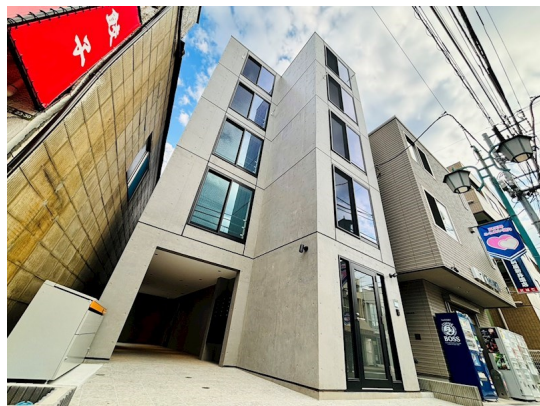


# FOR RENT

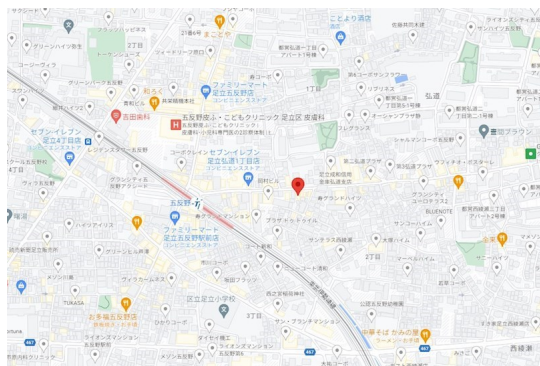
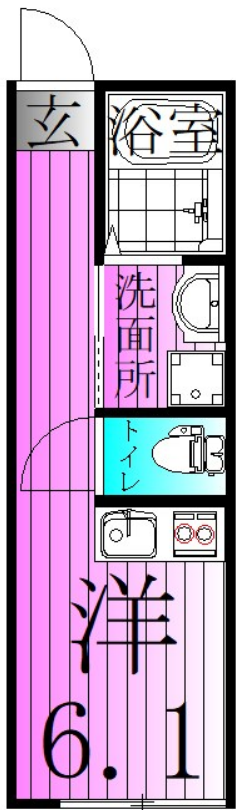
賃料	管理費等
85,000円	5,000円

デザイナーズ 駅まで平坦 駅前 平坦地 2F以上 オートロック モニタ付オートロック ダブルロック ディンプルキー セキュリティ有り 内装コンクリート打ち 角住戸 通風良好

【外観】



【間取り図】



図面と現況が異なる場合は現況が優先となります。

間取りの「S」はサービスルーム(納戸)です。

間取り	1R		
敷金	1ヶ月	礼金	1ヶ月
敷引/償却金	-	保証金	無
物件種別	マンション		
建物名・部屋番号	フィユフラッツ西綾瀬コートヤード 301号室		
物件所在地	東京都足立区西綾瀬2丁目23-29		
交通	東武スカイツリーライン 五反野駅 徒歩2分 つくばエクスプレス 青井駅 徒歩16分		
間取詳細	洋室(6畳)		
構造・規模	鉄筋コンクリート 5階建 3階		
専有面積	20.28㎡	向き	北
築年月	2023年9月	契約期間	2年
損害保険	有 22,000円 24ヶ月	入居時期	2026年6月下旬
駐車場	無 駐輪場 バイク置き場		
設備	宅配BOX システムキッチン ガスコンロ設置済 2口コンロ IHクッキングヒーター バス・トイレ別		
その他費用	[月次費用] 24時間管理: 1,100円 引落手数料: 330円		
入居諸条件	ペット不可 事務所可 楽器等の使用不可 性別不問		
保証会社	必須 初回賃料共益費合計の50%		
備考	お引渡しまでの期間【お申込みより2週間以内や退去予定物件、期日指定など】 初期費用の支払い 保証人不要 ご不明点等詳しくお話しできればと思いますのでお気軽にお電話にてご相談下さい わかりやすく納得いくまでお支払いいたします		

情報更新日2026年6月20日

No.ksh-0000052394



国土交通大臣(2)第9031号  
 公益社団法人東京都宅地建物取引業協会  
**株式会社ハウスナビ 北千住東口店**  
 東京都足立区千住旭町4-15  
 TEL:03-5244-6121 FAX:03-5244-6122  
 E-mail: kitasenuhigashiguchi@housenavi-chintai.com  
 URL: https://www.kitasenuhigashiguchi.com/



携帯サイトから物件詳細を閲覧できます!

取引態様	手数料負担の割合	貸主	0%	借主	100%
仲介先物	手数料配分の割合	元付	0%	客付	100%