

# FOR RENT

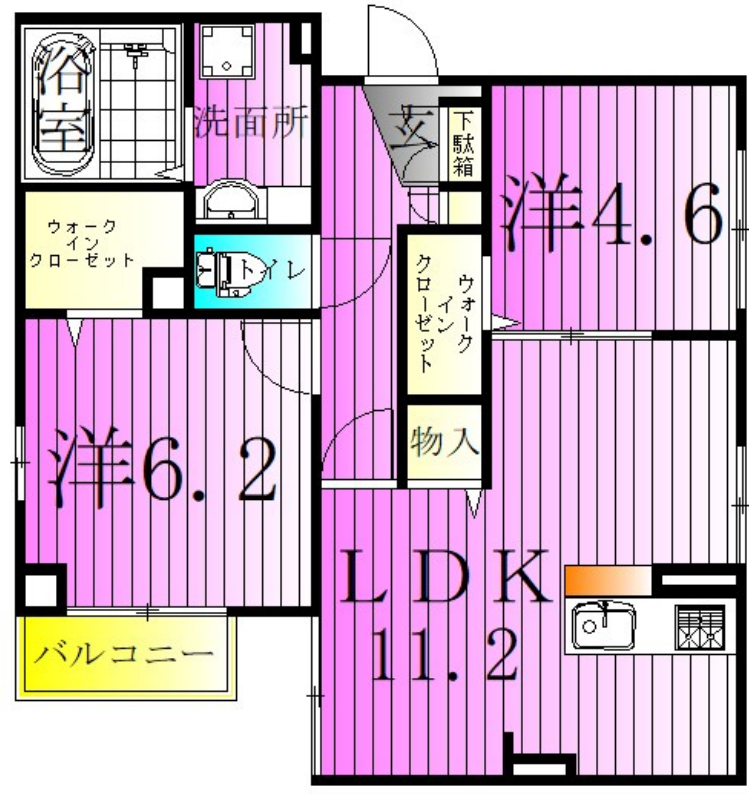
賃料	管理費等
154,000円	6,000円

駅まで平坦 閑静な住宅街 平坦地 2F以上 オートロック カードキー セキュリティ有り 角住戸 2面採光 通風良好

【外観】



【間取り図】



間取り	2LDK		
敷金	無	礼金	1ヶ月
敷引/償却金	-	保証金	-
物件種別	アパート		
建物名・部屋番号	ルリアン綾瀬		
物件所在地	東京都足立区綾瀬2丁目		
交通	常磐線各停 綾瀬駅 徒歩6分 つくばエクスプレス 青井駅 徒歩26分		
間取詳細	洋室(4.6畳) 洋室(6.2畳) LDK(11.2畳)		
構造・規模	軽量鉄骨 3階建 2階		
専有面積	54.37㎡	向き	南西
築年月	2023年9月	契約期間	2年
損害保険	有	入居時期	2026年7月中旬
駐車場	無 駐輪場		
設備	敷地内ゴミ置き場 システムキッチン カウンターキッチン ガスコンロ設置済 3口以上コンロ		
その他費用	[一時金] ルームクリーニング料金: 77,000円 カードキー発行料金: 16,500円 ICロック電池(初回): 2,750円		
入居諸条件	ペット可 事務所不可 楽器等の使用不可 性別不問		
保証会社	必須 月額保証料: 総賃料の3.4%+800円		
備考	初期費用全額分割プランあり(契約時支払金0円 但し審査あり)		

図面と現況が異なる場合は現況が優先となります。

間取りの「S」はサービスルーム(納戸)です。

情報更新日2026年5月28日

No.ksh-0000051355



国土交通大臣(2)第9031号  
公益社団法人東京都宅地建物取引業協会  
**株式会社ハウスナビ 北千住東口店**  
東京都足立区千住旭町4-15  
TEL:03-5244-6121 FAX:03-5244-6122  
E-mail: kitasenuhigashiguchi@housenavi-chintai.com  
URL: https://www.kitasenuhigashiguchi.com/



携帯サイトから物件詳細を閲覧できます!

取引態様	手数料負担の割合	貸主	0%	借主	100%
仲介先物	手数料配分の割合	元付	0%	客付	100%