

FOR RENT

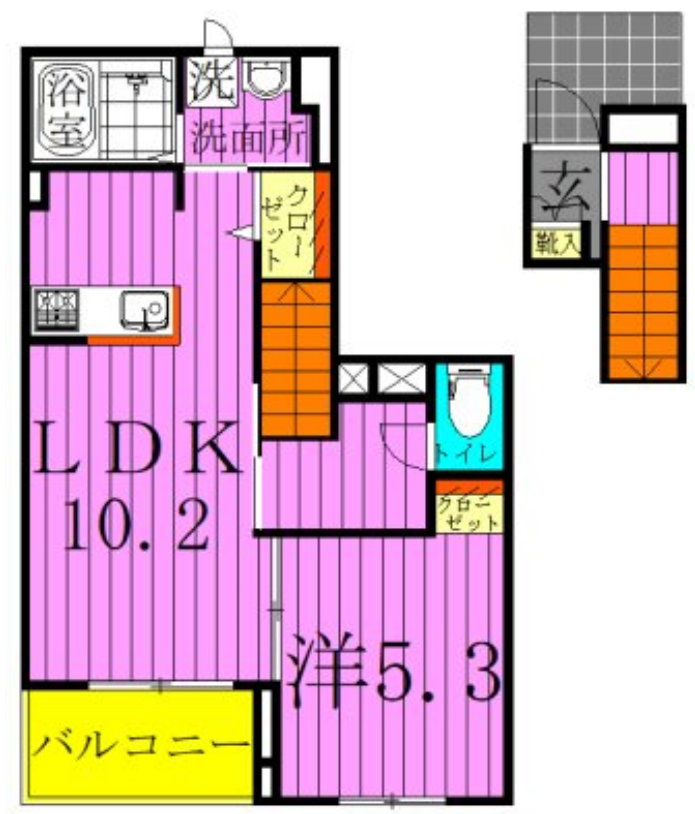
賃料	管理費等
94,500円	3,500円

2F以上,ダブルロック,通風良好,駅まで平坦,閑静な住宅街,平坦地,メールボックス,平置駐車場,舗装駐車場

【外観】



【間取り図】



間取り	1LDK		
敷金	無	礼金	14.18万円
敷引/償却金	-	保証金	-
物件種別	アパート		
建物名・部屋番号	イー・ケー ヴィラ		
物件所在地	東京都足立区伊興3丁目		
交通	東武伊勢崎線 竹ノ塚駅 徒歩5分 日暮里・舎人ライナー 舎人公園駅 徒歩21分		
間取詳細	LDK(10.2畳) 洋室(5.3畳)		
構造・規模	木造 3階建 2階		
専有面積	42.6㎡	向き	南
築年月	2018年1月	契約期間	2年
損害保険	有	入居時期	2026年8月上旬
駐車場	空無 駐輪場		
設備	24時間換気システム, 2口コンロ, B S, C A T V, C A T Vインターネット, T Vインターホン, インター		
その他費用	[一時金] 定額クリーニング費: 60,000円 鍵セット費: 3,300円 [月次費用] ruumサポート費用: 1,980円		
入居諸条件	ペット不可 事務所不可 楽器等の使用不可 二人可		
保証会社	必須 (ハウスリーブ) 保証委託料 契約時: 22,000円 月額: 賃料総額の2.2%又は5.5%		
備考	初期費用全額分割プランあり(契約時支払い10円 但し審査あり)		

図面と現況が異なる場合は現況が優先となります。

間取りの「S」はサービスルーム(納戸)です。

情報更新日2026年6月23日

No.ksh-0000050197

お問合せ先

↑

国土交通大臣(2)第9031号
公益社団法人東京都宅地建物取引業協会

株式会社ハウスナビ 北千住東口店

東京都足立区千住旭町4-15
TEL:03-5244-6121 FAX:03-5244-6122
E-mail: kitasenuhigashiguchi@housenavi-chintai.com
URL: https://www.kitasenuhigashiguchi.com/



携帯サイトから物件詳細を閲覧できます!

取引態様	手数料負担の割合	貸主	0%	借主	100%
仲介先物	手数料配分の割合	元付	0%	客付	100%