

FOR RENT

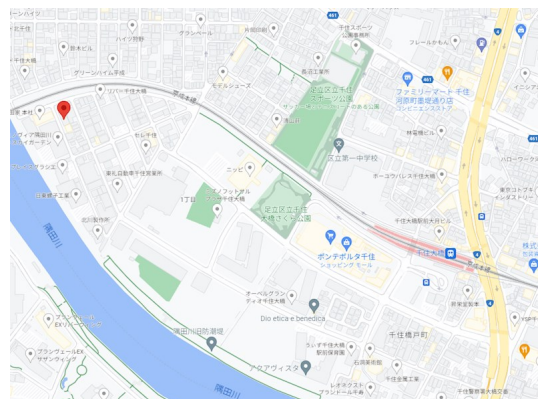
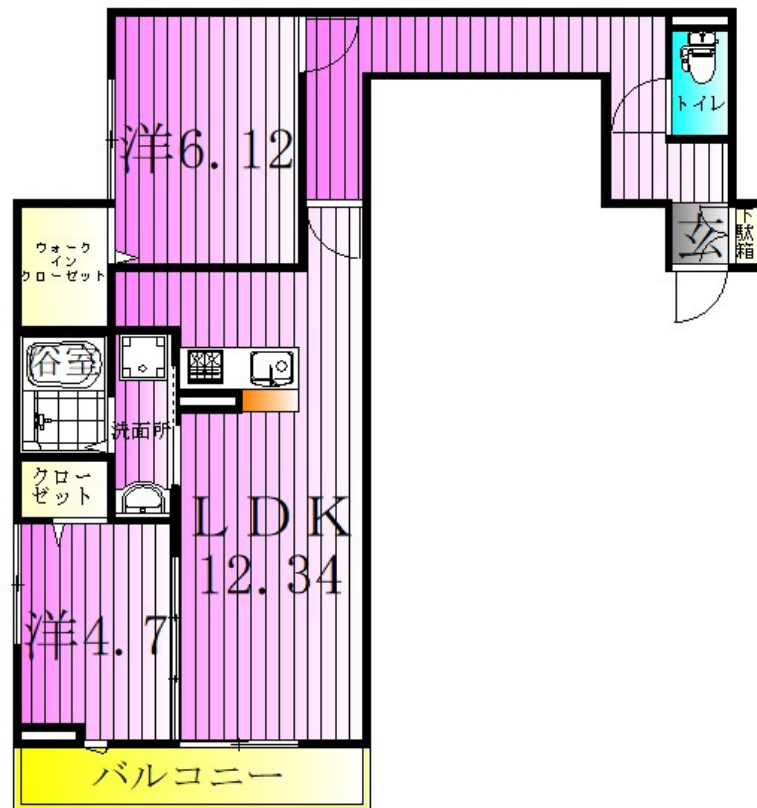
賃料	管理費等
181,000円	6,000円

駅まで平坦 閑静な住宅街 平坦地 最上階 2F以上 オートロック カードキー セキュリティ有り 角住戸 2面採光 通風良好

【外観】



【間取り図】



図面と現況が異なる場合は現況が優先となります。

間取りの「S」はサービスルーム(納戸)です。

間取り	2LDK		
敷金	無	礼金	1ヶ月
敷引/償却金	-	保証金	-
物件種別	アパート		
建物名・部屋番号	アヴァンス千住緑町		
物件所在地	東京都足立区千住緑町1丁目		
交通	京成本線 千住大橋駅 徒歩9分 都電荒川線 荒川七丁目駅 徒歩30分		
間取詳細	LDK(12.34畳) 洋室(6.12畳) 洋室(4.7畳)		
構造・規模	軽量鉄骨 3階建 3階		
専有面積	58.99㎡	向き	南西
築年月	2023年8月	契約期間	2年
損害保険	有	入居時期	即時
駐車場	無 駐輪場		
設備	敷地内ゴミ置き場 宅配BOX システムキッチン ガスコンロ設置済 3口以上 コンロ ガスキッチン		
その他費用	[一時金] クリーニング費用:77,000円 D-roomカード料金:16,500円 IC ロック電池:2,750円		
入居諸条件	ペット可 事務所不可 楽器等の使用不可 性別不問		
保証会社	必須 月額保証料:総賃料の3.4% + 800円		
備考	初期費用全額分割プランあり(契約時支払い10円 但し審査あり)		

情報更新日2026年6月22日

No.ksh-000049612

お問合せ先



国土交通大臣(2)第9031号
公益社団法人東京都宅地建物取引業協会

株式会社ハウスナビ 北千住東口店

東京都足立区千住旭町4-15

TEL:03-5244-6121

FAX:03-5244-6122

E-mail: kitasenuhigashiguchi@housenavi-chintai.com

URL: https://www.kitasenuhigashiguchi.com/



携帯サイトから物件詳細を閲覧できます!

取引態様	手数料負担の割合	貸主	0%	借主	100%
仲介先物	手数料配分の割合	元付	0%	客付	100%