

FOR RENT

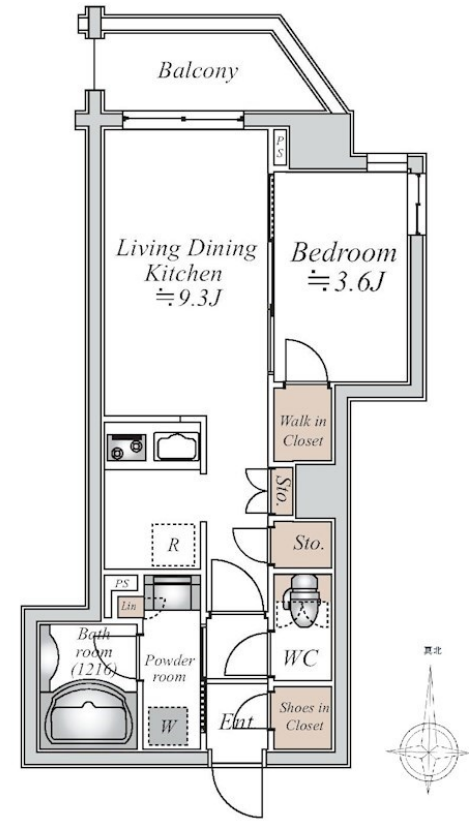
賃料	管理費等
123,000円	10,000円

防犯カメラ 始発駅 駅まで平坦 閑静な住宅街 平坦地 オートロック デンプルキー 角住戸 2面採光 通風良好

【外観】



【間取り図】



図面と現況が異なる場合は現況が優先となります。

間取りの「S」はサービスルーム(納戸)です。

間取り	1LDK		
敷金	1ヶ月	礼金	無
敷引/償却金	-	保証金	-
物件種別	マンション		
建物名・部屋番号	Solast Square綾瀬 101号室		
物件所在地	東京都足立区東綾瀬 2丁目14-20		
交通	常磐線各停 綾瀬駅 徒歩12分 東京メトロ千代田線 北綾瀬駅 徒歩16分		
間取詳細	LDK(9.3畳) 洋室(3.6畳)		
構造・規模	鉄筋コンクリート 7階建 1階		
専有面積	33.94㎡	向き	北
築年月	2023年7月	契約期間	2年
損害保険	有	入居時期	2026年6月中旬
駐車場	空無 駐輪場 バイク置き場		
設備	エレベーター 敷地内ゴミ置き場 宅配BOX システムキッチン ガスコンロ設置済 2口コンロ		
その他費用	[一時金] 鍵交換費用: 27,500円 [備考] 短期解約金有		
入居諸条件	ペット可 事務所不可 楽器等の使用不可 性別不問		
保証会社	必須 初回保証料: 賃料共益費等50%、月額支払手数料: 賃料等の1%		
備考	初期費用全額分割プランあり(契約時支払い10円 但し審査あり)		

情報更新日2026年5月1日

No.ksh-000049403



お問合せ先
 国土交通大臣(2)第9031号
 公益社団法人東京都宅地建物取引業協会
株式会社ハウスナビ 北千住東口店
 東京都足立区千住旭町4-15
 TEL:03-5244-6121 FAX:03-5244-6122
 E-mail: kitasenuhigashiguchi@housenavi-chintai.com
 URL: https://www.kitasenuhigashiguchi.com/



携帯サイトから物件詳細を閲覧できます!

取引態様	手数料負担の割合	貸主	0%	借主	100%
仲介先物	手数料配分の割合	元付	0%	客付	100%