

FOR RENT

賃料	管理費等
97,000円	3,000円

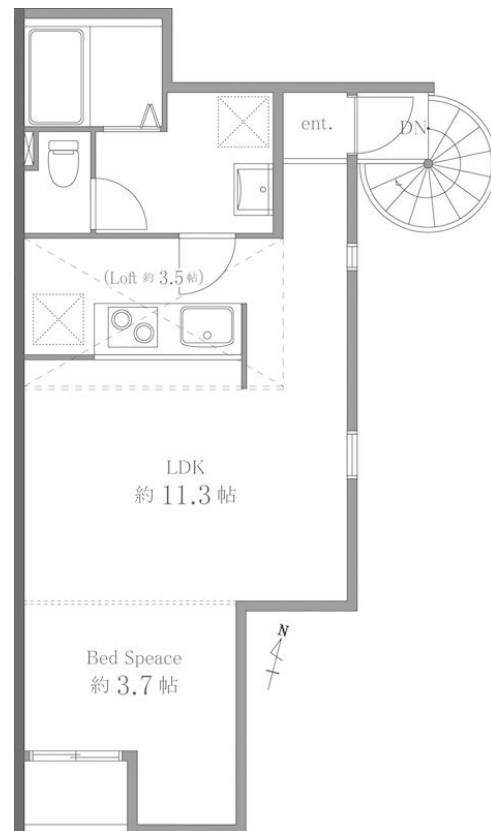
初期費用全額分割プランあり(契約時支払金0円)

防犯カメラ 駅まで平坦 閑静な住宅街 平坦地 緑豊かな住宅地 南面バルコニー 最上階 2F以上 ロフト 角住戸 2面採光 陽当たり良好 通風良好

【外観】



【間取り図】



図面と現況が異なる場合は現況が優先となります。

間取りの「S」はサービスルーム(納戸)です。

間取り	1LDK		
敷金	無	礼金	無
敷引/償却金	-	保証金	-
物件種別	アパート		
建物名・部屋番号	江北リーベルタス		
物件所在地	東京都足立区西新井本町2丁目		
交通	日暮里・舎人ライナー 江北(東京)駅 徒歩5分 東武大師線 大師前駅 徒歩12分		
間取詳細	洋室(3.7畳) LDK(11.3畳) ロフト(3.5畳)		
構造・規模	木造 3階建 3階		
専有面積	43.95㎡	向き	南
築年月	2016年9月	契約期間	2年
損害保険	有 21,500円 24ヶ月	入居時期	2026年7月中旬
駐車場	無 駐輪場		
設備	敷地内ゴミ置き場 宅配BOX システムキッチン カウンターキッチン ガスコンロ設置済 2口コンロ		
その他費用	[一時金] 鍵交換代: 29,700円 ハウスクリーニング代: 60,500円 [月次費用] concierge24: 990円 [備考] 契約事務手数料: 11,000円 短期解約違約金有: 6ヶ月未満は総賃料1ヶ月分		
入居諸条件	ペット不可 事務所不可 楽器等の使用不可 二人可		
保証会社	可 初回: 総賃料の70% 月次: 総賃料の1%		
備考	初期費用全額分割プランあり(契約時支払金0円 但し審査あり)		

情報更新日2026年5月25日

No.ksh-000047682

お問合せ先



国土交通大臣(2)第9031号
公益社団法人東京都宅地建物取引業協会

株式会社ハウスナビ 北千住東口店

東京都足立区千住旭町4-15

TEL:03-5244-6121

FAX:03-5244-6122

E-mail: kitasenuhigashiguchi@housenavi-chintai.com

URL: https://www.kitasenuhigashiguchi.com/



携帯サイトから物件詳細を閲覧できます!

取引態様	手数料負担の割合	貸主	0%	借主	100%
仲介先物	手数料配分の割合	元付	0%	客付	100%