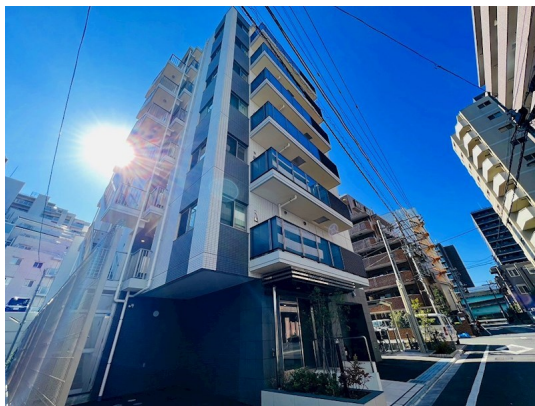


FOR RENT

賃料	管理費等
200,000円	9,000円

外壁タイル張り 駅まで平坦 閑静な住宅街 平坦地 オートロック 角住戸 2面採光 通風良好

【外観】



【間取り図】



図面と現況が異なる場合は現況が優先となります。

間取りの「S」はサービスルーム(納戸)です。

間取り	1SLDK		
敷金	無	礼金	無
敷引/償却金	-	保証金	-
物件種別	マンション		
建物名・部屋番号	南千住レジデンス		
物件所在地	東京都荒川区南千住7丁目		
交通	東京メトロ日比谷線 南千住駅 徒歩9分 京成本線 千住大橋駅 徒歩8分		
間取詳細	LD(9.2畳) S(5畳) 洋室(4畳)		
構造・規模	鉄筋コンクリート 8階建 1階		
専有面積	50.55㎡	向き	西
築年月	2021年10月	契約期間	2年
損害保険	有 25,000円 24ヶ月	入居時期	即時
駐車場	空無 駐輪場		
設備	24時間換気システム, 3口以上コンロ, B S, C S, T Vインターホン, インターホン, ウォークインクロー		
その他費用	[一時金] 鍵交換費用: 25,300円 入居中サポート: 16,500円 [備考] 短期解約違約金: 1年未満の解約で賃料1ヵ月		
入居諸条件	ペット可 事務所不可 楽器等の使用不可 性別不問		
保証会社	可 初回保証料: 緊連30% 連保30%		
備考	初期費用全額分割プランあり(契約時支払い10円 但し審査あり)		

情報更新日2026年6月19日

No.ksh-000045411

お問合せ先



国土交通大臣(2)第9031号
公益社団法人東京都宅地建物取引業協会

株式会社ハウスナビ 北千住東口店

東京都足立区千住旭町4-15

TEL:03-5244-6121

FAX:03-5244-6122

E-mail: kitasenuhigashiguchi@housenavi-chintai.com

URL: https://www.kitasenuhigashiguchi.com/



携帯サイトから物件詳細を閲覧できます!

取引態様	手数料負担の割合	貸主	0%	借主	100%
仲介先物	手数料配分の割合	元付	0%	客付	100%