

FOR RENT

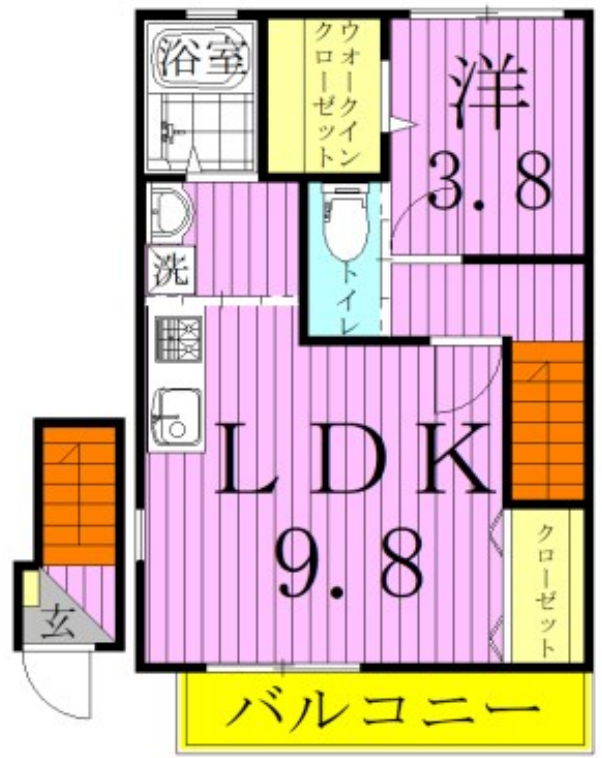
賃料	管理費等
99,000円	3,000円

初期費用全額分割プランあり(契約時支払金0円 但し審査あり)

【外観】



【間取り図】



図面と現況が異なる場合は現況が優先となります。

間取りの「S」はサービスルーム(納戸)です。

間取り	1LDK		
敷金	1ヶ月	礼金	1.5ヶ月
敷引/償却金	-	保証金	-
物件種別	アパート		
建物名・部屋番号	カメラB		
物件所在地	東京都足立区興野2丁目		
交通	日暮里・舎人ライナー 高野(東京)駅 徒歩12分 東武大師線 大師前駅 徒歩18分		
間取詳細	LDK(9.8畳) 洋室(3.8畳)		
構造・規模	軽量鉄骨 2階建 2階		
専有面積	41.45㎡	向き	南
築年月	2015年3月	契約期間	2年
損害保険	有	入居時期	2026年6月下旬
駐車場	空無 駐輪場		
設備	敷地内ゴミ置き場 システムキッチン カウンターキッチン 3口以上コンロ IHクッキングヒーター		
その他費用	[一時金] 鍵交換代: 27,500円 [月次費用] 安心サポート: 1,210円		
入居諸条件	ペット不可 事務所不可 楽器等の使用不可 二人可		
保証会社	必須 初回保証料: 総賃料の50%		
備考	お引渡しまでの期間【お申込みより2週間以内や退去予定物件、期日指定など】 初期費用の支払い 保証人不要 ご不明点等詳しくお話しできればと思いますのでお気軽にお電話にてご相談下さい わかりやすく納得いくまでお支払いいたします		

情報更新日2026年5月26日

No.ksh-0000037883



国土交通大臣(2)第9031号
公益社団法人東京都宅地建物取引業協会
株式会社ハウスナビ 北千住東口店
東京都足立区千住旭町4-15
TEL:03-5244-6121 FAX:03-5244-6122
E-mail: kitasenuhigashiguchi@housenavi-chintai.com
URL: https://www.kitasenuhigashiguchi.com/



携帯サイトから物件詳細を閲覧できます!

取引態様	手数料負担の割合	貸主	0%	借主	100%
仲介先物	手数料配分の割合	元付	0%	客付	100%