

FOR RENT

賃料	管理費等
170,000円	15,000円

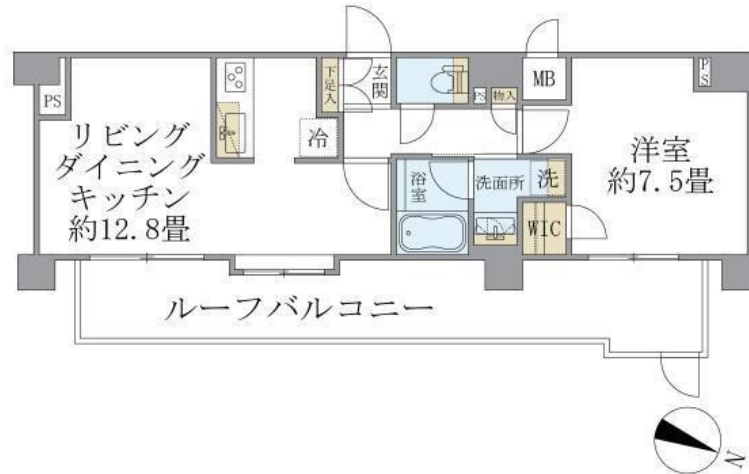
初期費用全額分割プランあり(契約時支払金0円)

2F以上,オートロック,ダブルロック,ディンプルキー,高層階,出窓,振り分け,眺望良好,通風良好,駅まで平坦,閑静な住宅街,平坦地,防犯カメラ,メールボックス,平置駐車場,舗装駐車場

【外観】



【間取り図】



図面と現況が異なる場合は現況が優先となります。

間取りの「S」はサービスルーム(納戸)です。

間取り	1LDK		
敷金	1ヶ月	礼金	1ヶ月
敷引/償却金	-	保証金	-
物件種別	マンション		
建物名・部屋番号	COCO-CHILL KAMEARI		
物件所在地	東京都足立区中川4丁目		
交通	常磐線各停 亀有駅 徒歩9分 東京メトロ千代田線 北綾瀬駅 徒歩26分		
間取詳細	LDK(12.8畳) 洋室(7.5畳)		
構造・規模	鉄筋コンクリート 9階建 7階		
専有面積	46.41㎡	向き	北東
築年月	2021年12月	契約期間	2年
損害保険	有 24,000円 24ヶ月	入居時期	2026年6月下旬
駐車場	有(敷地内) 33000円/月~ 駐輪場 バイク置き場		
設備	24時間換気システム, 2口コンロ, 3口以上コンロ, TVインターホン, インターホン, ウォークインクロー		
その他費用	[一時金] 鍵交換費用: 27,500円 退去時ハウスクリーニング: 73,700円		
入居諸条件	ペット可 事務所不可 楽器等の使用不可 性別不問		
保証会社	必須 初回保証料: 総賃料の50% 月額支払手数料: 賃料等の1%		
備考	初期費用全額分割プランあり(契約時支払金0円 但し審査あり)		

情報更新日2026年5月12日

No.ksh-0000037353



国土交通大臣(2)第9031号
公益社団法人東京都宅地建物取引業協会
株式会社ハウスナビ 北千住東口店
東京都足立区千住旭町4-15
TEL:03-5244-6121 FAX:03-5244-6122
E-mail: kitasenuhigashiguchi@housenavi-chintai.com
URL: https://www.kitasenuhigashiguchi.com/



携帯サイトから物件詳細を閲覧できます!

取引態様	手数料負担の割合	貸主	0%	借主	100%
仲介先物	手数料配分の割合	元付	0%	客付	100%