

# FOR RENT

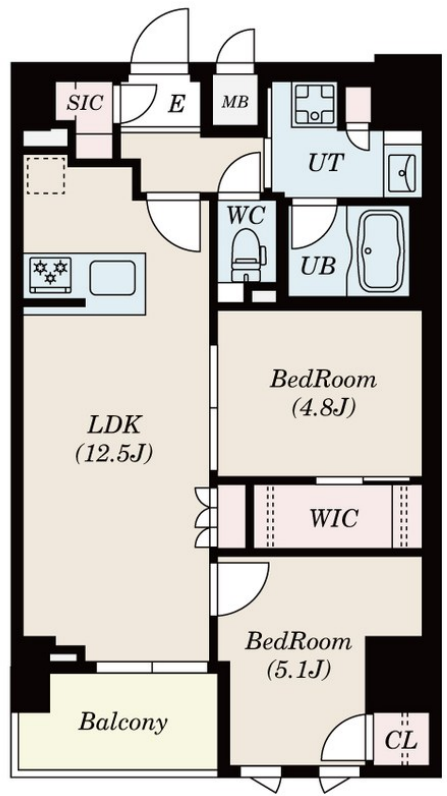
賃料	管理費等
240,000円	10,000円

2F以上,オートロック,角住戸,高層階,最上階,全室南向き,眺望良好,通風良好,陽当たり良好,駅まで平坦,閑静な住宅街,平坦地,防犯カメラ,メールボックス,平置駐車場

【外観】



【間取り図】



図面と現況が異なる場合は現況が優先となります。

間取りの「S」はサービスルーム(納戸)です。

間取り	2LDK		
敷金	1ヶ月	礼金	1ヶ月
敷引/償却金	-	保証金	-
物件種別	マンション		
建物名・部屋番号	S-RESIDENCE北千住reiz 1302号室		
物件所在地	東京都足立区千住龍田町6-24		
交通	常磐線各停 北千住駅 徒歩12分 京成本線 千住大橋駅 徒歩16分		
間取詳細	洋室(5.1畳) 洋室(4.8畳) LDK(12.5畳)		
構造・規模	鉄筋コンクリート 15階建 13階		
専有面積	55.38㎡	向き	南
築年月	2021年10月下旬	契約期間	2年
損害保険	有 22,000円 24ヶ月	入居時期	相談
駐車場	有(敷地内) 19800円/月 駐輪場 バイク置き場		
設備	24時間換気システム, 2口コンロ, TVインターホン, インターホン, ウォークインクローゼット, エアコン		
その他費用	[月次費用] 口座振替手数料: 330円		
入居諸条件	ペット可 事務所不可 楽器等の使用不可 性別不問		
保証会社	必須 初回保証料: 月額総賃料の30%。以降10,000円/年		
備考	是非一度ご来店下さい LINEでのやり取りも可能 わかりやすく納得いくまでお受付いたします 当店オンライン内見も可能です!		

情報更新日2026年6月25日

No.ksh-0000035942



国土交通大臣(2)第9031号  
公益社団法人東京都宅地建物取引業協会  
**株式会社ハウスナビ 北千住東口店**  
東京都足立区千住旭町4-15  
TEL:03-5244-6121 FAX:03-5244-6122  
E-mail: kitasenuhigashiguchi@housenavi-chintai.com  
URL: https://www.kitasenuhigashiguchi.com/



携帯サイトから物件詳細を閲覧できます!

取引態様	手数料負担の割合	貸主	借主
仲介元付(一般)	手数料配分の割合	元付	客付