

FOR RENT

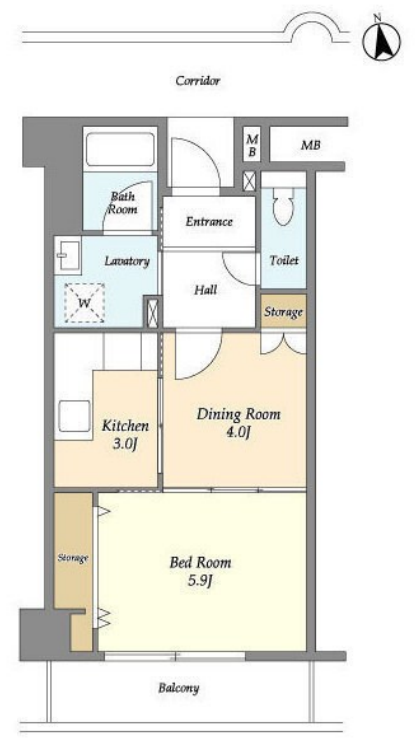
賃料	管理費等
90,000円	5,000円

外壁タイル張り 駅まで平坦 平坦地 南面バルコニー 2F以上 全室南向き 南面リビング 陽当たり良好 眺望良好 通風良好

【外観】



【間取り図】



図面と現況が異なる場合は現況が優先となります。

間取りの「S」はサービスルーム(納戸)です。

間取り	1DK		
敷金	1ヶ月	礼金	1ヶ月
敷引/償却金	-	保証金	-
物件種別	マンション		
建物名・部屋番号	コーポレート竹ノ塚二丁目 204号室		
物件所在地	東京都足立区竹の塚 2丁目29-10		
交通	東武伊勢崎線 竹ノ塚駅 徒歩7分 東武伊勢崎線 西新井駅 徒歩27分		
間取詳細	洋室(5.9畳) DK(7畳)		
構造・規模	鉄骨鉄筋コンクリート 7階建 2階		
専有面積	37.16㎡	向き	南
築年月	1997年3月	契約期間	2年
損害保険	有	入居時期	2026年8月下旬
駐車場	無 駐輪場		
設備	エレベーター 敷地内ゴミ置き場 独立型キッチン L字型キッチン ガスコンロ 設置可 2口コンロ		
その他費用	[一時金] 鍵交換費：33,000円 清掃費：56,980円 エアコン清掃費：16,500円 [備考] コールセンター利用料 1,100円/月		
入居諸条件	ペット不可 事務所不可 楽器等の使用不可 二人可		
保証会社	必須 保証料：賃料等の50%、月次保証料：賃料等の1%(更新料無)		
備考	お引渡しまでの期間【お申込みより2週間以内や退去予定物件、期日指定など】 初期費用の支払い 保証人不要 ご不明点等詳しくお話しできればと思いますのでお気軽にお電話にてご相談下さい わかりやすく納得いくまでお支払いいたします		

情報更新日2026年6月25日

No.ksh-0000031460



国土交通大臣(2)第9031号
公益社団法人東京都宅地建物取引業協会
株式会社ハウスナビ 北千住東口店
東京都足立区千住旭町4-15
TEL:03-5244-6121 FAX:03-5244-6122
E-mail: kitasenuhigashiguchi@housenavi-chintai.com
URL: https://www.kitasenuhigashiguchi.com/



携帯サイトから物件詳細を閲覧できます！

取引態様	手数料負担の割合	貸主	借主
仲介先物	手数料配分の割合	元付	客付