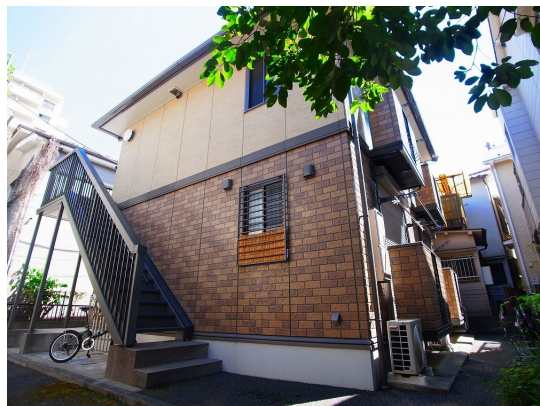


FOR RENT

賃料	管理費等
85,000円	4,500円

駅まで平坦 閑静な住宅街 平坦地 2F以上 1フロア2住戸 角住戸 2面採光 全室2面採光 眺望良好 通風良好

【外観】



【間取り図】



図面と現況が異なる場合は現況が優先となります。

間取りの「S」はサービスルーム(納戸)です。

間取り	1K		
敷金	無	礼金	1ヶ月
敷引/償却金	-	保証金	無
物件種別	アパート		
建物名・部屋番号	ルミエール(千住東)		
物件所在地	東京都足立区千住東2丁目		
交通	東京メトロ日比谷線 北千住駅 徒歩9分 東武伊勢崎線 牛田(東京)駅 徒歩5分		
間取詳細	洋室(8畳) K(2畳)		
構造・規模	軽量鉄骨 2階建 2階		
専有面積	23.59㎡	向き	西
築年月	2003年9月	契約期間	2年
損害保険	有	入居時期	2026年7月下旬
駐車場	無		
設備	ガスキッチン バス・トイレ別 バス有 シャワー トイレ有 洗面台 エアコン エアコン全室 BS		
その他費用	[一時金] ルームクリーニング料金: 49,500円		
入居諸条件	ペット不可 事務所不可 楽器等の使用不可 法人可		
保証会社	必須 初回保証料: 35,000円 月額保証料: 総賃料の1%+800円/月		
備考	初期費用全額分割プランあり(契約時支払金0円 但し審査あり)		

情報更新日2026年6月22日

No.ksh-000024443



国土交通大臣(2)第9031号
 公益社団法人東京都宅地建物取引業協会
株式会社ハウスナビ 北千住東口店
 東京都足立区千住旭町4-15
 TEL:03-5244-6121 FAX:03-5244-6122
 E-mail: kitasenuhigashiguchi@housenavi-chintai.com
 URL: https://www.kitasenuhigashiguchi.com/



携帯サイトから物件詳細を閲覧できます!

取引態様	手数料負担の割合	貸主	借主
仲介先物	手数料配分の割合	元付	客付