

# FOR RENT

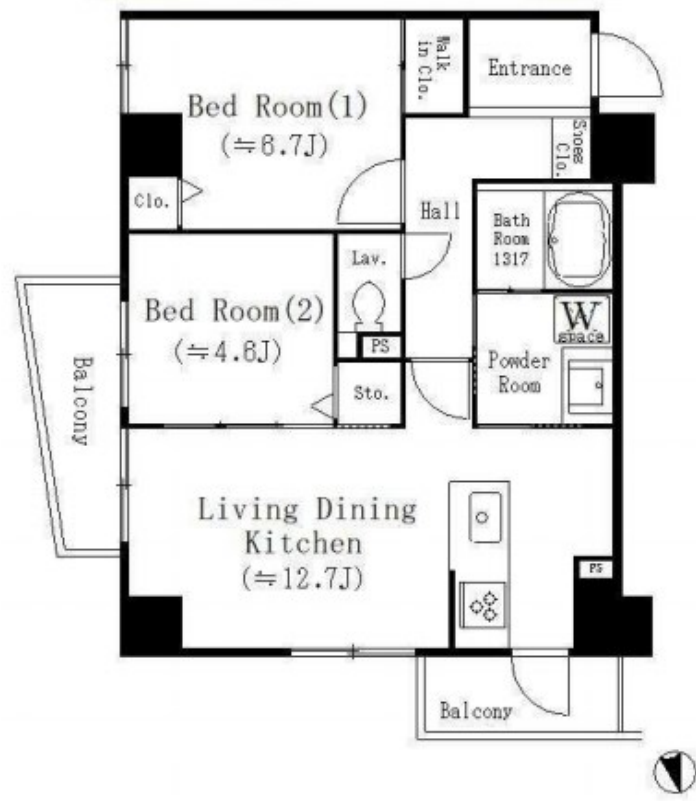
賃料	管理費等
208,000円	0円

始発駅 駅まで平坦 閑静な住宅街 平坦地 2面バルコニー 2F以上 オートロック 振り分け 角住戸 2面採光 陽当たり良好 眺望良好 通風良好

【外観】



【間取り図】



図面と現況が異なる場合は現況が優先となります。

間取りの「S」はサービスルーム(納戸)です。

間取り	2LDK		
敷金	1ヶ月	礼金	2ヶ月
敷引/償却金	-	保証金	-
物件種別	マンション		
建物名・部屋番号	Sunny Side Forest		
物件所在地	東京都足立区綾瀬4丁目		
交通	常磐線各停 綾瀬駅 徒歩9分 つくばエクスプレス 青井駅 徒歩10分		
間取詳細	LDK(12.7畳) 洋室(6.7畳) 洋室(4.6畳)		
構造・規模	鉄筋コンクリート 6階建 5階		
専有面積	57.6㎡	向き	東
築年月	2020年2月	契約期間	2年
損害保険	有	入居時期	2026年6月上旬
駐車場	無 駐輪場		
設備	24時間換気システム, 3口以上コンロ, B S, C S, T Vインターホン, インターホン, ウォークインクロー		
その他費用	[一時金] 鍵交換費用: 33,000円 [備考] 退去時清掃費用: 107,712円 短期解約違約金有: 1年未満の解約時賃料1ヶ月 エアコンクリーニング費負担有		
入居諸条件	ペット不可 事務所不可 楽器等の使用不可 二人可		
保証会社	必須 初回保証料: 月額賃料等の50%、2年目以降: 10,000円/年 口振事務手数料: 220円/月		
備考	初期費用全額分割プランあり(契約時支払い10円 但し審査あり)		

情報更新日2026年4月16日

No.ksh-000019964



国土交通大臣(2)第9031号  
公益社団法人東京都宅地建物取引業協会  
**株式会社ハウスナビ 北千住東口店**  
東京都足立区千住旭町4-15  
TEL:03-5244-6121 FAX:03-5244-6122  
E-mail: kitasenuhigashiguchi@housenavi-chintai.com  
URL: https://www.kitasenuhigashiguchi.com/



携帯サイトから物件詳細を閲覧できます!

取引態様	手数料負担の割合	貸主	0%	借主	100%
仲介先物	手数料配分の割合	元付	0%	客付	100%