

—FOR RENT

賃料	管理費等
60,000円	3,000円

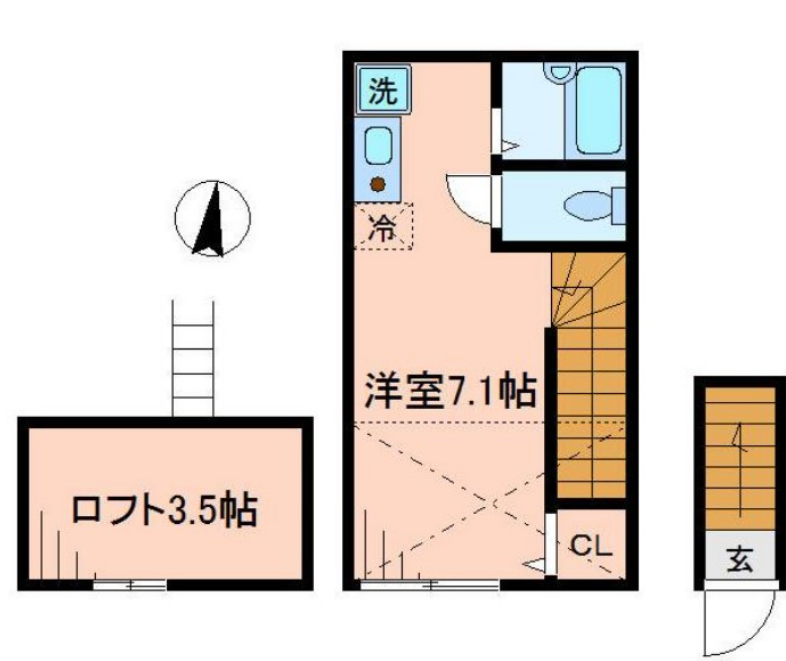
初期費用全額分割プランあり(契約時支払い10円

2 F 以上,ロフト,角住戸,最上階,駅まで平坦,閑静な住宅街,平坦地,メールボックス

【外観】



【間取り図】



図面と現況が異なる場合は現況が優先となります。

間取りの「S」はサービスルーム(納戸)です。

情報更新日2026年1月29日

No.ksh-0000019106



国土交通大臣(2)第9031号
公益社団法人東京都宅地建物取引業協会
株式会社ハウスナビ 北千住東口店
東京都足立区千住旭町4-15
TEL:03-5244-6121 FAX:03-5244-6122
E-mail: kitasenuhigashiguchi@housenavi-chintai.com
URL: https://www.kitasenuhigashiguchi.com/

間取り	1R		
敷金	無	礼金	無
敷引 / 償却金	-	保証金	-
物件種別	アパート		
建物名・部屋番号	バーミープレイス西新井2		
物件所在地	東京都足立区西新井 4 丁目		
交通	日暮里・舎人ライナー 谷在家駅 徒歩6分 東武大師線 大師前駅 徒歩21分		
間取詳細	洋室(7.1畳) ロフト(3.5畳)		
構造・規模	木造 2階建 2階		
専有面積	20.22㎡	向き	南
築年月	2019年3月中旬	契約期間	2年
損害保険	有 20,000円 24ヶ月	入居時期	2026年3月下旬
駐車場	無		
設備	24時間換気システム, IHクッキングヒーター, TVインターホン, インターホン, エアコン, エアコン全室		
その他費用	[一時金] 消毒代: 19,800円 事務手数料: 5,500円 鍵交換代: 22,000円 [備考] 契約時入居契約料: 賃料1ヶ月分短期解約違約金有: 1年未満/総賃料1ヶ月分		
入居諸条件	ペット不可 事務所不可 楽器等の使用不可 法人可		
保証会社	必須 初回契約時: 60%、更新時: 10,000円、月額: 1%、%は賃料・管理費の合計額		
備考	初期費用全額分割プランあり(契約時支払い10円 但し審査あり)		



携帯サイトから物件詳細を閲覧できます！

取引態様	手数料負担の割合	貸主	0%	借主	100%
仲介元付 (一般)	手数料配分の割合	元付	0%	客付	100%