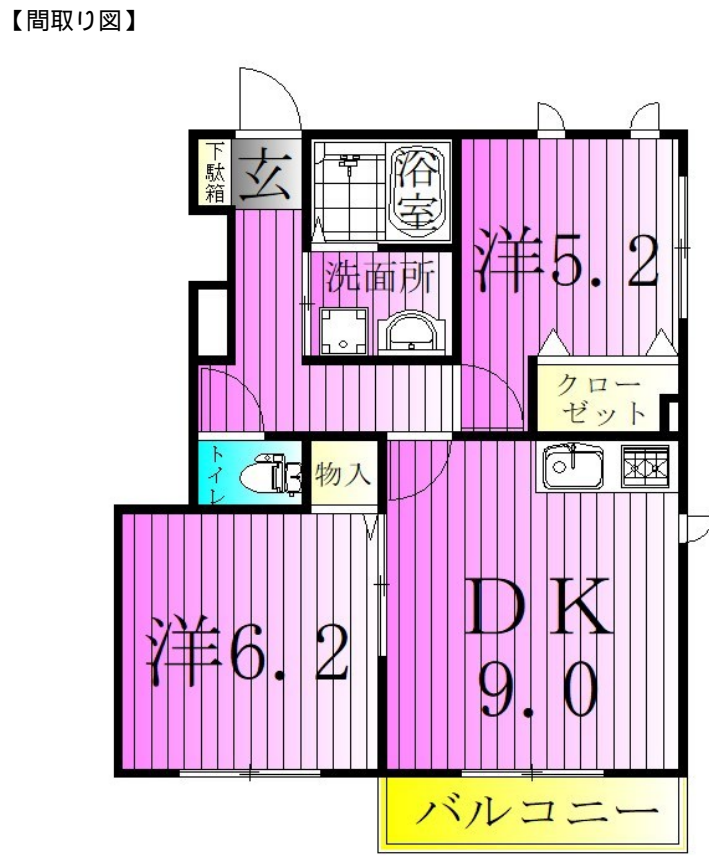


FOR RENT

賃料	管理費等
134,000円	3,000円

初期費用全額分割プランあり(契約時支払金0円)

1フロア2住戸, 2面採光, 角住戸, 振り分け, 通風良好, 南面バルコニー, 南面リビング, 防犯ガラス, 陽当たり良好, 駅まで平坦, 閑静な住宅街, 平坦地, メールボックス



図面と現況が異なる場合は現況が優先となります。

間取りの「S」はサービスルーム(納戸)です。

間取り	2DK		
敷金	1ヶ月	礼金	1ヶ月
敷引/償却金	-	保証金	無
物件種別	アパート		
建物名・部屋番号	メゾンエスポワール		
物件所在地	東京都足立区西新井栄町1丁目		
交通	東武伊勢崎線 西新井駅 徒歩7分 東武大師線 大師前駅 徒歩15分		
間取詳細	DK(9畳) 洋室(6.2畳) 洋室(5.2畳)		
構造・規模	木造 2階建 1階		
専有面積	48.68㎡	向き	南
築年月	2012年2月	契約期間	2年
損害保険	有 22,000円 24ヶ月	入居時期	相談
駐車場	無 駐輪場		
設備	24時間換気システム, 2口コンロ, B S, T V インターホン, インターホン, エアコン, ガスキッチン, ガス		
その他費用	[一時金] 鍵交換代: 29,700円 [月次費用] すまいサポート24: 1,100円 [備考] 退室料: 57,200円(退去時)		
入居諸条件	ペット不可 事務所不可 楽器等の使用不可 二人可		
保証会社	必須 初回保証料: 賃料等の100%・月次保証料: 賃料等の2%		
備考	初期費用全額分割プランあり(契約時支払金0円 但し審査あり)		

情報更新日2026年5月28日

No.ksh-000018924

お問合せ先

↑

国土交通大臣(2)第9031号
公益社団法人東京都宅地建物取引業協会

株式会社ハウスナビ 北千住東口店

東京都足立区千住旭町4-15
TEL:03-5244-6121 FAX:03-5244-6122
E-mail: kitasenuhigashiguchi@housenavi-chintai.com
URL: https://www.kitasenuhigashiguchi.com/

携帯サイトから物件詳細を閲覧できます!

取引態様	手数料負担の割合	貸主	0%	借主	100%
仲介先物	手数料配分の割合	元付	0%	客付	100%