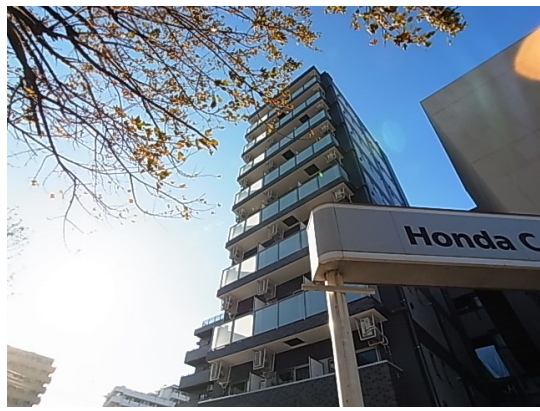


# FOR RENT

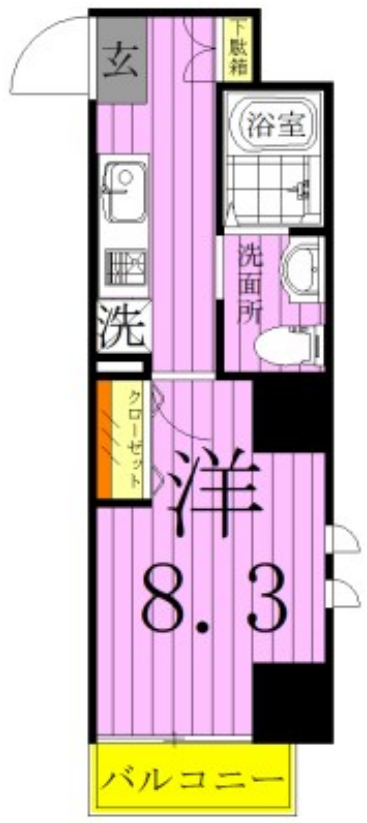
賃料	管理費等
86,000円	10,000円

防犯カメラ 駅まで平坦 閑静な住宅街 平坦地 南面バルコニー オートロック 全室南向き 角住戸 2面採光 全室2面採光 南面リビング 陽当たり良好 通風良好

【外観】



【間取り図】



図面と現況が異なる場合は現況が優先となります。

間取りの「S」はサービスルーム(納戸)です。

間取り	1K		
敷金	無	礼金	1ヶ月
敷引/償却金	-	保証金	-
物件種別	マンション		
建物名・部屋番号	朱雀楼 東京		
物件所在地	東京都葛飾区四つ木5丁目		
交通	京成本線 お花茶屋駅 徒歩10分 京成押上線 京成立石駅 徒歩13分		
間取詳細	洋室(8.3畳) K(3畳)		
構造・規模	鉄筋コンクリート 9階建 1階		
専有面積	25.26㎡	向き	南東
築年月	2018年10月	契約期間	2年
損害保険	有 19,000円 24ヶ月	入居時期	2026年6月下旬
駐車場	無 駐輪場		
設備	24時間換気システム, 2口コンロ, TVインターホン, インターホン, エアコン, エアコン全室, ガスキッチ		
その他費用	[一時金] リブリクラブ: 7,700円 クリーニング費: 55,000円 鍵交換代: 24,200円 [備考] 室内消毒代: 16,500円 短期解約違約金有: 1年未満の解約で総賃料の1ヶ月分		
入居諸条件	ペット不可 事務所不可 楽器等の使用不可 法人可		
保証会社	必須 初回保証料: 月額支払い合計の50% 月次保証料: 総賃料の1.1% 口座振替手数料: 330円/月		
備考	初期費用全額分割プランあり(契約時支払金0円 但し審査あり)		

情報更新日2026年5月26日

No.ksh-000008924



国土交通大臣(2)第9031号  
公益社団法人東京都宅建物取引業協会  
**株式会社ハウスナビ 北千住東口店**  
東京都足立区千住旭町4-15  
TEL:03-5244-6121 FAX:03-5244-6122  
E-mail: kitasenuhigashiguchi@housenavi-chintai.com  
URL: https://www.kitasenuhigashiguchi.com/



携帯サイトから物件詳細を閲覧できます!

取引態様	手数料負担の割合	貸主	0%	借主	100%
仲介先物	手数料配分の割合	元付	0%	客付	100%