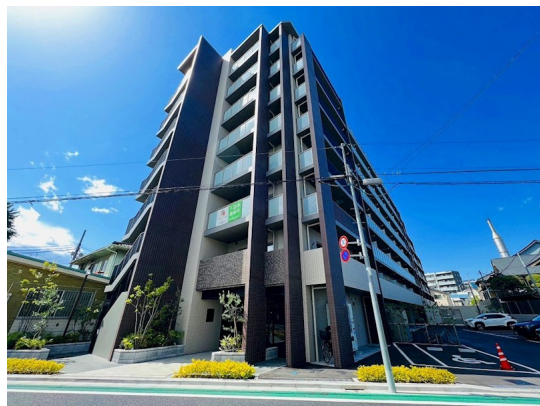


FOR RENT

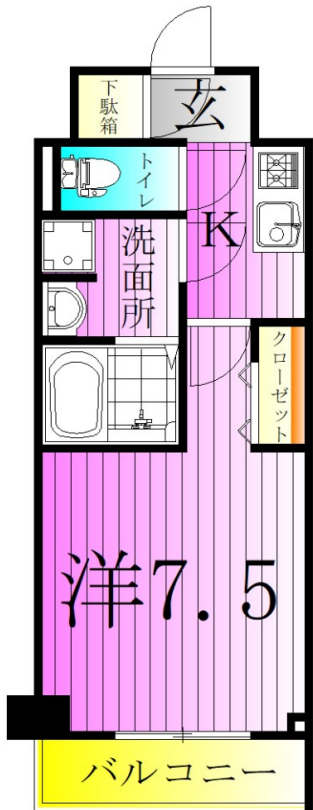
賃料	管理費等
79,000円	8,000円

防犯カメラ 外壁タイル張り 駅まで平坦 閑静な住宅街 平坦地 オートロック ダブルロック ディンプルキー 通風良好

【外観】



【間取り図】



図面と現況が異なる場合は現況が優先となります。

間取りの「S」はサービスルーム(納戸)です。

間取り	1K		
敷金	1ヶ月	礼金	2ヶ月
敷引/償却金	-	保証金	-
物件種別	マンション		
建物名・部屋番号	グランカミーユ江北 106号室		
物件所在地	東京都足立区江北2丁目28-2		
交通	日暮里・舎人ライナー 江北(東京)駅 徒歩8分 東武大師線 大師前駅 徒歩26分		
間取詳細	K(2畳) 洋室(7.5畳)		
構造・規模	鉄筋コンクリート 8階建 1階		
専有面積	25.7㎡	向き	東
築年月	2022年2月	契約期間	2年
損害保険	有 16,550円 24ヶ月	入居時期	2026年8月中旬
駐車場	要問い合わせ 駐輪場		
設備	エレベーター 敷地内ゴミ置き場 宅配BOX システムキッチン ガスコンロ設置済 2口コンロ		
その他費用	[一時金] 鍵交換費: 55,000円		
入居諸条件	ペット不可 事務所不可 楽器等の使用不可 法人可		
保証会社	必須 初回保証料: 賃料等の50% 月額手数料: 賃料等の1%		
備考	初期費用全額分割プランあり(契約時支払い10円 但し審査あり)		

情報更新日2026年7月11日

No.k087799



国土交通大臣(2)第9031号
公益社団法人東京都宅地建物取引業協会
株式会社ハウスナビ 北千住店
東京都足立区千住2丁目22マスミビル2F
TEL:03-5284-6900
E-mail: kitasenju@housenavi-chintai.com



携帯サイトから物件詳細を閲覧できます!

取引態様	手数料負担の割合	貸主	0%	借主	100%
仲介先物	手数料配分の割合	元付	0%	客付	100%