

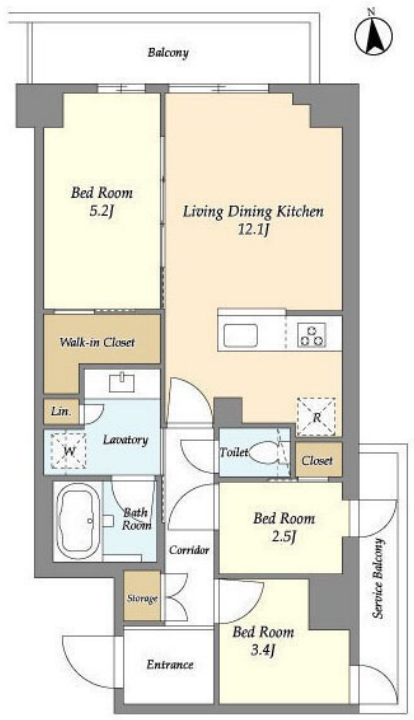
賃料	管理費等
191,000円	12,000円

防犯カメラ 駅まで平坦 駅前 平坦地 2面バルコニー リノベーション 2F以上 オートロック ディンプルキー 通風良好

【外観】



【間取り図】



図面と現況が異なる場合は現況が優先となります。

間取りの「S」はサービスルーム(納戸)です。

間取り	3LDK		
敷金	1ヶ月	礼金	無
敷引/償却金	-	保証金	-
物件種別	マンション		
建物名・部屋番号	コンフォリア竹ノ塚イースト		
物件所在地	東京都足立区竹の塚6丁目		
交通	東武スカイツリーライン 竹ノ塚駅 徒歩3分 東武伊勢崎線 西新井駅 徒歩27分		
間取詳細	洋室(5.2畳) LDK(12.1畳) 洋室(2.5畳) 洋室(3.4畳)		
構造・規模	鉄骨鉄筋コンクリート 11階建 3階		
専有面積	56.59㎡	向き	北
築年月	2025年11月	契約期間	2年
損害保険	有 16,550円 24ヶ月	入居時期	即時
駐車場	有(敷地内) 24200円/月 駐輪場		
設備	エレベーター エレベーター2基 24時間ゴミ出し可 敷地内ゴミ置き場 宅配BOX システムキッチン		
その他費用	[備考] 室内清掃費:86,210円(解約時)、エアコン清掃費:66,000円(解約時)、1年以内解約時、賃料等1ヶ月分違約金有		
入居諸条件	ペット不可 事務所不可 楽器等の使用不可 二人可		
保証会社	必須 初回:総賃料の50% 月次:総賃料の1%(更新料無)		
備考	初期費用全額分割プランあり(契約時支払金0円 但し審査あり)		

情報更新日2026年6月25日

No.k087397



国土交通大臣(2)第9031号
 公益社団法人東京都宅地建物取引業協会
株式会社ハウスナビ 北千住店
 東京都足立区千住2丁目22マスマビル2F
 TEL:03-5284-6900
 E-mail: kitasenju@housenavi-chintai.com



携帯サイトから物件詳細を閲覧できます!

取引態様	手数料負担の割合	貸主	0%	借主	100%
仲介先物	手数料配分の割合	元付	0%	客付	100%