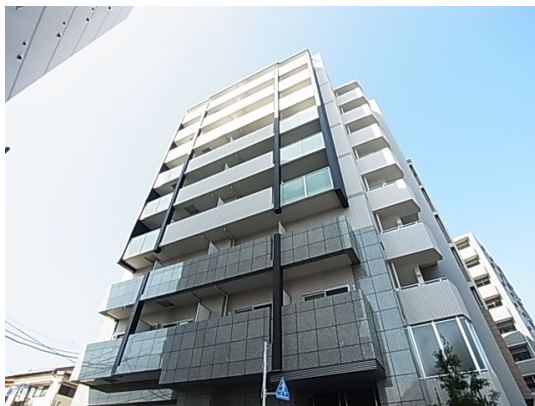


FOR RENT

| | |
|---------|---------|
| 賃料 | 管理費等 |
| 80,000円 | 10,000円 |

防犯カメラ 駅まで平坦 閑静な住宅街 平坦地 南面バルコニー 2F以上 オートロック ダブルロック 陽当たり良好 通風良好

【外観】



【間取り図】



| | | | |
|----------|---|------|-----------|
| 間取り | 1K | | |
| 敷金 | 無 | 礼金 | 1ヶ月 |
| 敷引/償却金 | - | 保証金 | - |
| 物件種別 | マンション | | |
| 建物名・部屋番号 | WAVE西新井 | | |
| 物件所在地 | 東京都足立区谷在家2丁目 | | |
| 交通 | 日暮里・舎人ライナー 谷在家駅 徒歩6分 東武大師線 大師前駅 徒歩22分 | | |
| 間取詳細 | 洋室(7.3畳) K(2畳) | | |
| 構造・規模 | 鉄筋コンクリート 9階建 3階 | | |
| 専有面積 | 25㎡ | 向き | 南 |
| 築年月 | 2014年3月14日 | 契約期間 | 2年 |
| 損害保険 | 有 | 入居時期 | 2026年7月中旬 |
| 駐車場 | 要問い合わせ 駐輪場 | | |
| 設備 | エレベーター 敷地内ゴミ置き場 宅配BOX システムキッチン ガスコンロ設置済 2口コンロ | | |
| その他費用 | [一時金] 鍵交換費用:27,500円 駐輪場ステッカー代(初回):1,000円 除菌・清掃費:11,000円 [備考] 火災保険相当額:820円/月 退去時ルームクリーニング費用39,204円(税込)/エアコンクリーニング費用14,256円(税込) | | |
| 入居諸条件 | ペット不可 事務所不可 楽器等の使用不可 法人可 | | |
| 保証会社 | 必須 初回保証料:総賃料の50% 月次保証料:総賃料の1% | | |
| 備考 | 初期費用全額分割プランあり(契約時支払い10円 但し審査あり) | | |

図面と現況が異なる場合は現況が優先となります。

間取りの「S」はサービスルーム(納戸)です。

情報更新日2026年6月17日

No.k087184

お問合せ先



国土交通大臣(2)第9031号
公益社団法人東京都宅地建物取引業協会

株式会社ハウスナビ 北千住店

東京都足立区千住2丁目22マスミビル2F

TEL:03-5284-6900

E-mail: kitasenju@housenavi-chintai.com



携帯サイトから物件詳細を閲覧できます!

| | | | | | |
|------|----------|----|----|----|------|
| 取引態様 | 手数料負担の割合 | 貸主 | 0% | 借主 | 100% |
| 仲介先物 | 手数料配分の割合 | 元付 | 0% | 客付 | 100% |