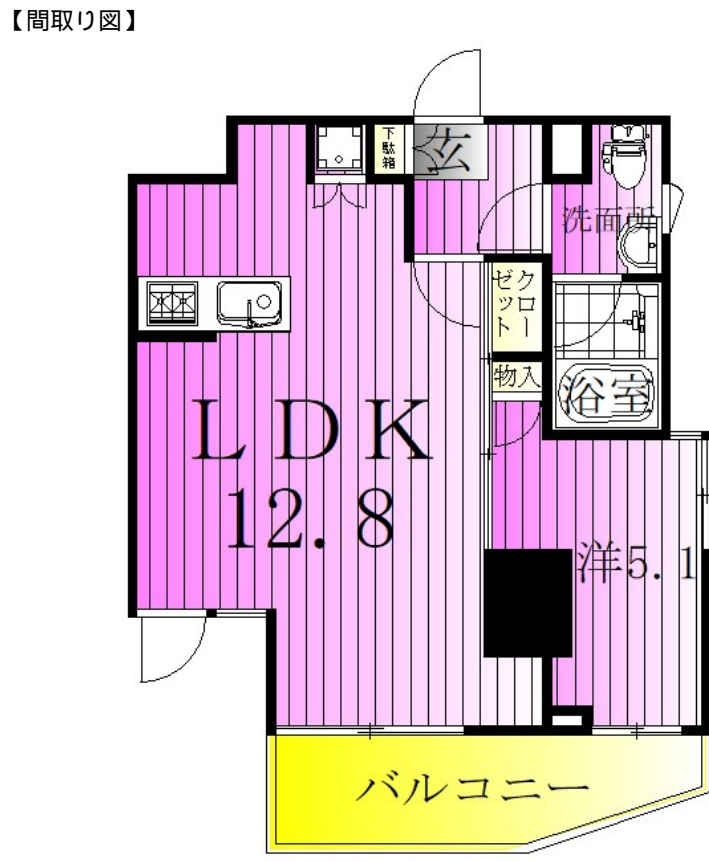


FOR RENT

賃料	管理費等
135,000円	10,000円

防犯カメラ 外壁タイル張り 分譲タイプ 駅まで平坦 閑静な住宅街 平坦地 南面バルコニー 2F以上 オートロック 全室南向き 2面採光 南面リビング 陽当たり良好 眺望良好 通風良好



図面と現況が異なる場合は現況が優先となります。

間取りの「S」はサービスルーム(納戸)です。

間取り	1LDK		
敷金	無	礼金	1ヶ月
敷引/償却金	-	保証金	無
物件種別	マンション		
建物名・部屋番号	ガクエンヒルズ北千住		
物件所在地	東京都足立区千住5丁目		
交通	常磐線 北千住駅 徒歩11分 京成本線 千住大橋駅 徒歩20分		
間取詳細	洋室(5.1畳) LDK(12.8畳)		
構造・規模	鉄筋コンクリート 13階建 7階		
専有面積	39.15㎡	向き	南西
築年月	2008年7月	契約期間	2年
損害保険	有 20,000円 24ヶ月	入居時期	2026年8月下旬
駐車場	空無 駐輪場		
設備	エレベーター 敷地内ゴミ置き場 宅配BOX システムキッチン カウンターキッチン 2口コンロ		
その他費用			
入居諸条件	ペット可 事務所不可 楽器等の使用不可 性別不問		
保証会社	必須 初回保証料：月額総賃料の60%。 年間保証料：15,000円		
備考	初期費用全額分割プランあり(契約時支払い10円 但し審査あり)		

情報更新日2026年6月16日 No.k087147



国土交通大臣(2)第9031号
公益社団法人東京都宅地建物取引業協会
株式会社ハウスナビ 北千住店
東京都足立区千住2丁目22マスミビル2F
TEL:03-5284-6900
E-mail: kitasenju@housenavi-chintai.com



携帯サイトから物件詳細を閲覧できます！

取引態様	手数料負担の割合	貸主	0%	借主	100%
仲介先物	手数料配分の割合	元付	0%	客付	100%