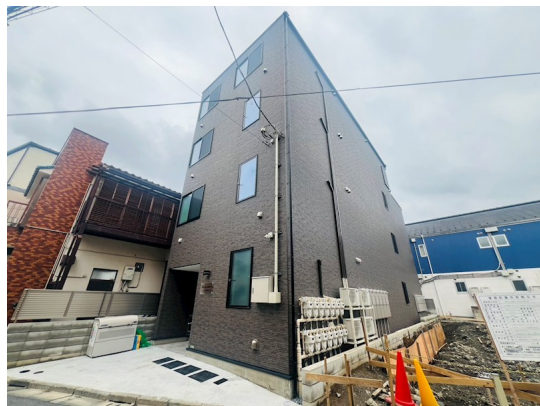


| | |
|---------|--------|
| 賃料 | 管理費等 |
| 80,000円 | 3,000円 |

始発駅 駅まで平坦 閑静な住宅街 高層階 2F以上 オートロック 通風良好

【外観】



【間取り図】



| | | | |
|----------|--|------|-----------|
| 間取り | 1R | | |
| 敷金 | 無 | 礼金 | 無 |
| 敷引/償却金 | - | 保証金 | - |
| 物件種別 | マンション | | |
| 建物名・部屋番号 | BoaSorte綾瀬1丁目 402号室 | | |
| 物件所在地 | 東京都足立区綾瀬 1丁目20-8 | | |
| 交通 | 東京メトロ千代田線 綾瀬駅 徒歩5分 常磐線各停 綾瀬駅 徒歩5分 | | |
| 間取詳細 | | | |
| 構造・規模 | 鉄骨 4階建 4階 | | |
| 専有面積 | 17.6㎡ | 向き | 東 |
| 築年月 | 2026年5月 | 契約期間 | 2年 |
| 損害保険 | 有 20,000円 24ヶ月 | 入居時期 | 2026年7月上旬 |
| 駐車場 | 無 | | |
| 設備 | 敷地内ゴミ置き場 宅配BOX IHクッキングヒーター バス・トイレ別 バス有 脱衣所 シャワー | | |
| その他費用 | [一時金] 24時間安心サポート: 16,500円 室内清掃費用: 44,000円 [備考] 1年未満の解約の場合、賃料管理費合計1ヶ月分の短期違約金有り | | |
| 入居諸条件 | ペット不可 事務所不可 楽器等の使用不可 法人可 | | |
| 保証会社 | 必須 初回保証料: 月額総賃料の50% 1年毎: 10,000円 口座引落手数料: 330円 | | |
| 備考 | 是非一度ご来店下さい LINEでのやり取りも可能 わかりやすく納得いくまでお受付いたします 当店オンライン内見も可能です! | | |

図面と現況が異なる場合は現況が優先となります。

間取りの「S」はサービスルーム(納戸)です。

情報更新日2026年6月27日

No.k087054



国土交通大臣(2)第9031号
公益社団法人東京都宅地建物取引業協会
株式会社ハウスナビ 北千住店
東京都足立区千住 2丁目22マスミビル 2F
TEL:03-5284-6900
E-mail: kitasenju@housenavi-chintai.com



携帯サイトから物件詳細を閲覧できます!

| | | | |
|------|----------|----|----|
| 取引態様 | 手数料負担の割合 | 貸主 | 借主 |
| 仲介先物 | 手数料配分の割合 | 元付 | 客付 |